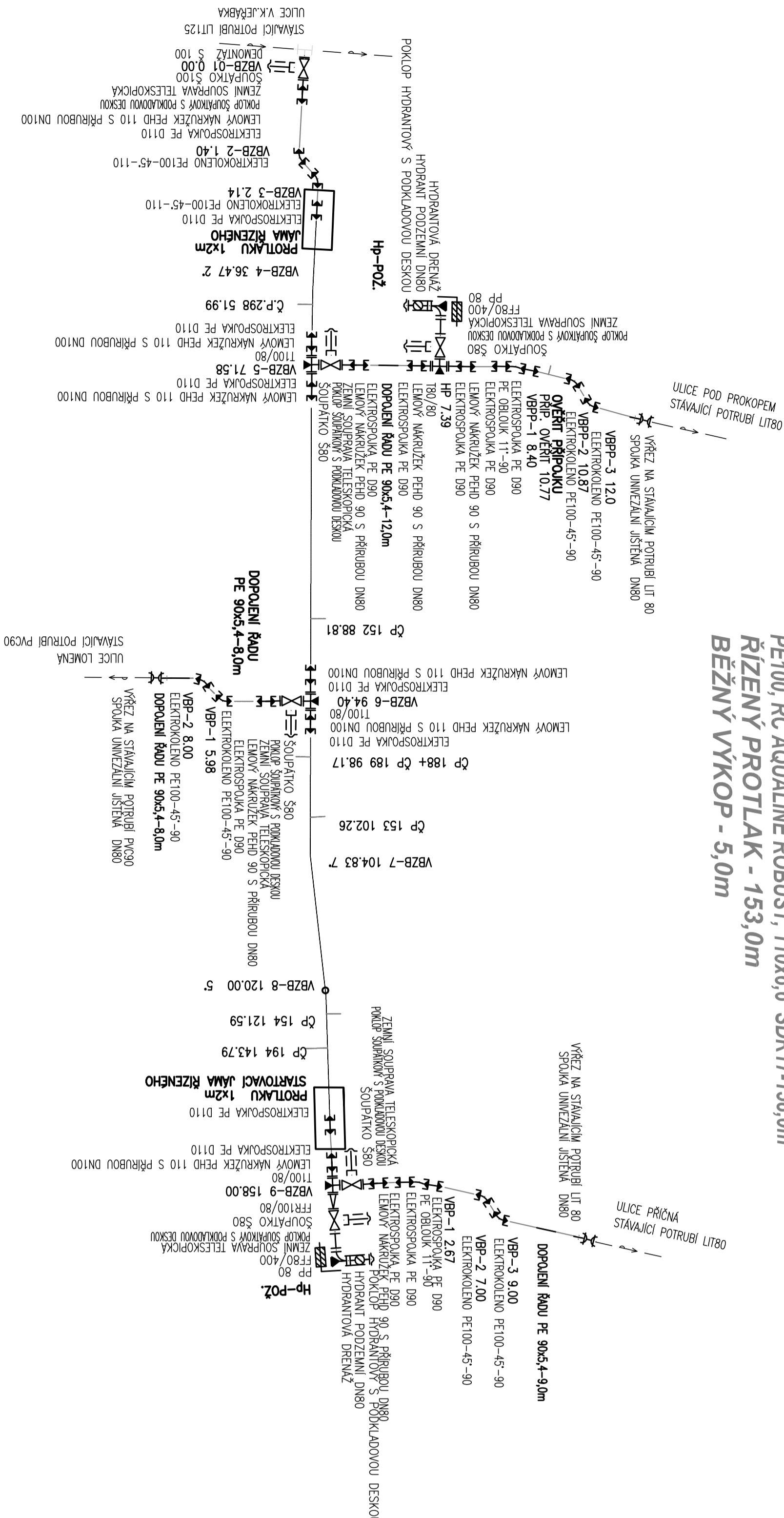


VODOVODNÍ ŘÁD "ZB" - 158,0m
PE100, RC AQUALINE ROBUST, 110x6,6 SDR17-158,0m
ŘÍZENÝ PROTLAK - 153,0m
BĚŽNÝ VÝKOP - 5,0m



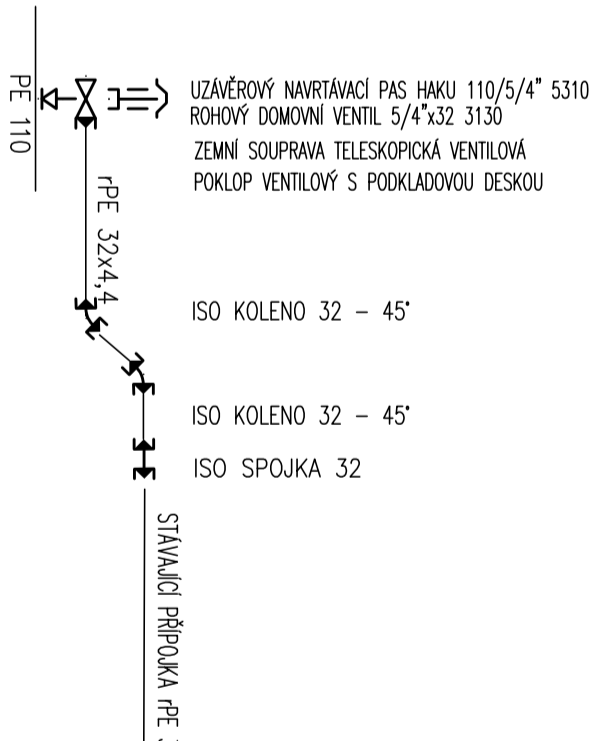
VÝPIS TRUB, TVAROVEK A ARMATUR -ŘAD "B":

Popis materiálu	mm.	m.j.
TMAROKY PE		
ELEKTROKOLENO PE100-45-110	2	ks
ELEKTROKOLENO PE100-45-90	6	ks
ELEKTROSPOLKA PE 0110	8	ks
ELEKTROSPOLKA PE 090	9	ks
LEMOVÝ NAKRUŽEK PŘED 110 S PŘÍRUBOU DN100	6	ks
LEMOVÝ NAKRUŽEK PŘED 90 S PŘÍRUBOU DN80	5	ks
PE OBLOK 111-90	2	ks
TMAROKY LITOVÉ		
FF80/400	2	ks
FF8100/80	1	ks
PP 80	2	ks
SPOLKA UNIVERZÁLNÍ JISTĚNA DN80	3	ks
1100/80	3	ks
180/80	1	ks
ARMATURY		
HORANÍ PODZEMNÍ DN80	2	ks
POKLOP HODRANOVÝ S PODKLADNOU DESKOU	2	ks
POKLOP SOUPRAKOVÝ S PODKLADNOU DESKOU	6	ks
ŽELEZNÁ SOUPRAVA TELESKOPIČKÁ	6	ks
SOUPRAVO Š100	1	ks
SOUPRAVO Š80	5	ks
JINÉ		
DEMONTÁŽ Š 100	1	ks
VÝŘEZ NA STAVACÍM POTRUBÍ LIT 80	2	ks
VÝŘEZ NA STAVACÍM POTRUBÍ PVC90	1	ks
PE Š24,4 - 3,0m OVODNĚNÍ HODRANU	2	ks
HODRANOVÁ DŘEVÁŽ	2	ks
KOTVENÍ BLOK	6	ks
STĚROVÝ VSKAKOVÁI PROSTOR	2	ks
POTRUBÍ		
DOPLOUENÍ ŘÁDU PE 90x5,4-12,0m - ULICE POD PROKOPEM		
DOPLOUENÍ ŘÁDU PE 90x5,4-8,0m - ULICE LOMBA		
DOPLOUENÍ ŘÁDU PE 90x5,4-9,0m - ULICE PŘÍČNÁ		
CELKEM POTRUBÍ PE 90x5,4	29,0	m
ŘÁD JB - PET100, RC ADJALNĚ ROBUST 110x7,7 SM17	158,0	m

VÝPIS TRUB, TVAROVEK A ARMATUR – VODOVODNÍ PŘÍPOJKY – 7 ks

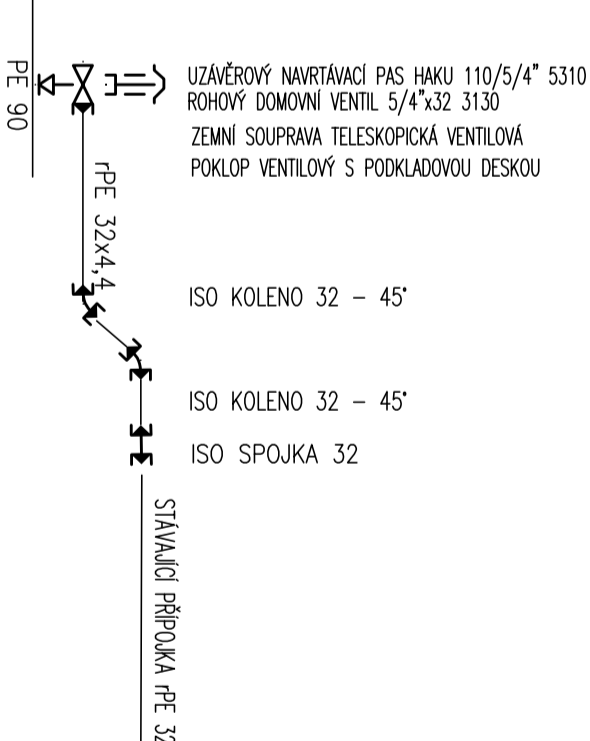
Pops materiálu	mm	mm
TYKALOKY		
ISO KOLENO 32 – 45°	14	ks
ISO SPOJKA 32	7	ks
UZAŘEŇY NÁPRIACI PAS HMU 110/5/4" 5310	6	ks
UZAŘEŇY NÁPRIACI PAS HMU 90/5/4" 5310	1	ks
AKUMULÁTOR		
POČLOP VENTILUJ S PODKLADOVÝ DESKOU	7	ks
ROHŮVÝ DOKOVNÝ VENTIL 5/4"x32 3130	7	ks
ZEMNÍ SOUPRAVA TELESKOPICKÁ VENTILUJ	7	ks
POTŘEBNÍ PRO PŘEPLOVENÍ VODOVODNÍCH PŘÍPOJEK PŘE 32x44	9,0	m

VODOVODNÍ PŘÍPOJKA PE32 NA PE110 – 6KS



POZN.:
STAVAJÍCÍ OCELOVÉ PŘÍPOJKY BUDOU VYMĚNĚNÝ
CELE DĚLCE NA NÁKLADY MAJITELE NEMOVITOSTI

VODOVODNÍ PŘÍPOJKA PE32 NA PE90 – 1K



POZN.:
STÁVAJÍCÍ OCELOVÉ PŘÍPOJKY BUDOU VYMĚNĚNÝ V
CELÉ DÉLCE NA NÁKLADY MAJITELE NEMOVITOSTI

REVIZE	POPIS OBSAHU REVIZE		DATUM
Zodpov. projektant	Vypracoval	Kontrola	
Ing. Paveľ Frontíšek <i>Front</i>	Ing. Kopecký Josef <i>Kopecký</i>	Ing. Paveľ Frontíšek <i>Front</i>	
Obec Litomyšľ	Koj. Pevnosťky		
Investor	Mesto Litomyšľ, Brn. Štáchových 1000, Litomyšľ 570 01		
OBNOVA VODOVODU V UL. ZA BRANKOU, LITOMYŠĽ			
SCHEMA KLADECKÉHO PLÁNU ŘADU "B"			