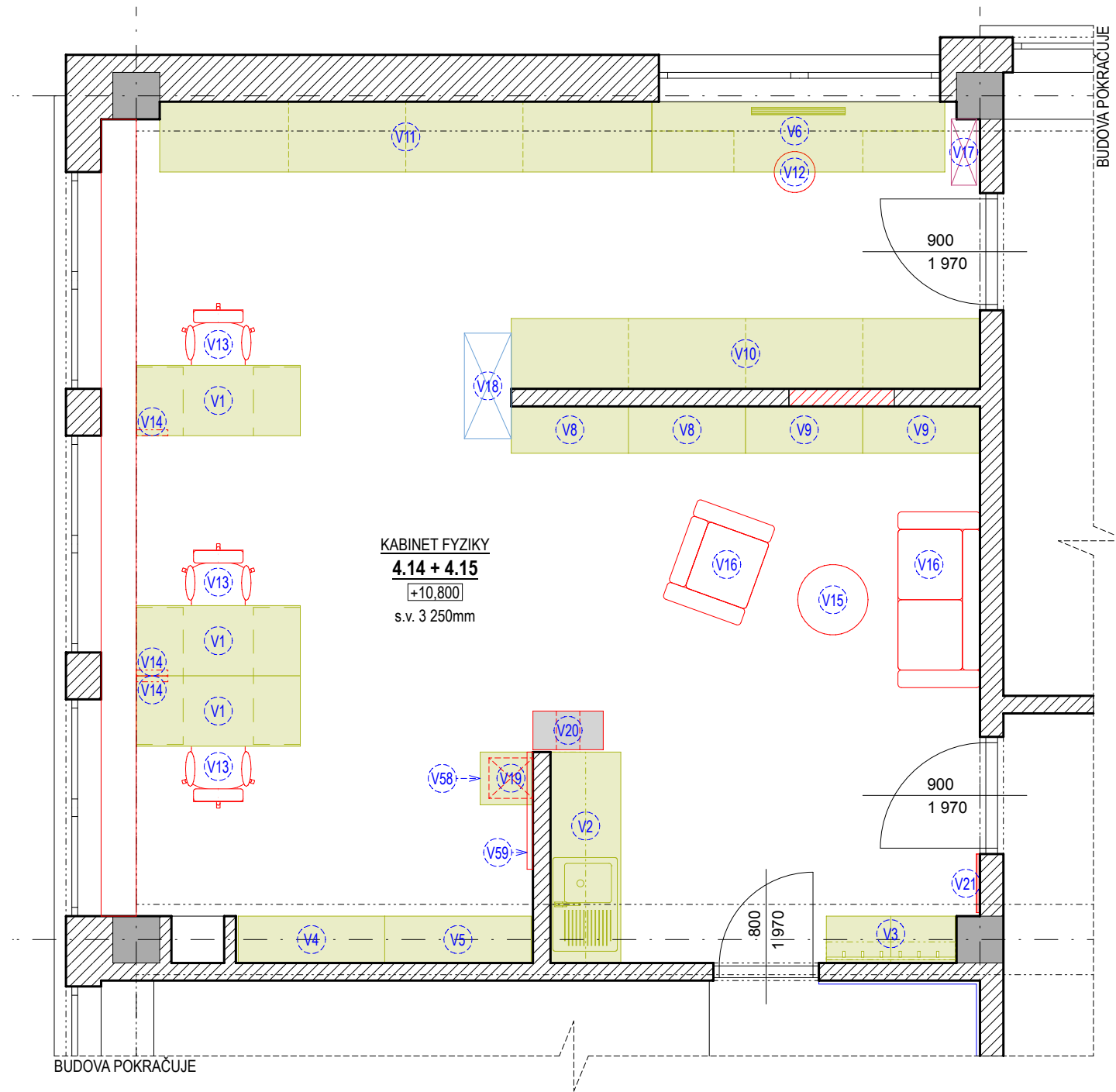


MÍSTNOST 4.14 + 4.15 - VYBAVENÍ INTERIÉRU



LEGENDA VYBAVENÍ

OZN.	SCHÉMA	POPIS	KS	MOŽNÁ VARIANTA
V1		PSACÍ STŮL <ul style="list-style-type: none">- rozměr stolu: 1400 x 730 x 600 mm (š. x v. x hl.)- rozměr zásuvkového dílu: 360 x 600 mm (š. x hl.)- materiál: lamino, ohraněno plastovými ABS páskami- odstín: dekor světlé dřevo- přesné odstíny a provedení dohodnout s investorem/provozovatelem budovy- kování všech zásuvek s plynulým dojezdem- v zásuvkách výřezy pro otevření- rozměrové schéma je vyobrazeno na samostatném výkrese	3	
V2		KUCHYŇSKÁ LINKA <ul style="list-style-type: none">- rozměr spodních skříněk: 1800 x 900 x 600 mm (š. x v. x hl.)- rozměr horních skříněk: 1800 x 600 x 300 mm (š. x v. x hl.)- kotvení horních skříněk na stěnu ve výšce 1600mm nad podlahou- materiál: lamino, ohraněno plastovými ABS páskami- odstín: dekor světlé dřevo- 6ks police ve skřínkách s možností přenastavení- úchytky dle výběru investora- rozměr dřezu: 500 x 500 mm (š. x hl.)- součástí sestavy: 1x nerezový dřez + 1x vodovodní baterie dle výběru investora, 1x sifon, montážní kování- přesné odstíny a provedení dohodnout s investorem/provozovatelem budovy- součástí dodávky: napojení vody a kanalizace (stávající vývody ve stěně)- rozměrové schéma je vyobrazeno na samostatném výkrese	1	
V3		BOTNÍK S VEŠÁKEM <ul style="list-style-type: none">- rozměr spodních skříněk: 1100 x 500 x 400 mm (š. x v. x hl.)- materiál: lamino, ohraněno plastovými ABS páskami- odstín: dekor světlé dřevo- součástí sestavy budou háčky na pověšení oděvu a horní police- odstíny a provedení dohodnout s investorem/provozovatelem budovy- rozměrové schéma je vyobrazeno na samostatném výkrese	1	
V4		SKŘÍŇ <ul style="list-style-type: none">- rozměr: 1250 x 2000 x 400 mm (š. x v. x hl.)- kombinace skříněk a zásuvek- materiál: lamino, ohraněno plastovými ABS páskami- odstín: dekor světlé dřevo- kování všech zásuvek s plynulým dojezdem- úchytky dle výběru investora- 3ks police ve skřínkách s možností přenastavení- přesné odstíny a provedení dohodnout s investorem/provozovatelem budovy- rozměrové schéma je vyobrazeno na samostatném výkrese	1	
V5		KNIHOVNA <ul style="list-style-type: none">- rozměr: 1250 x 2000 x 400 mm (š. x v. x hl.)- kombinace polic a zásuvek- materiál: lamino, ohraněno plastovými ABS páskami- odstín: dekor světlé dřevo- kování všech zásuvek s plynulým dojezdem, úchytky dle výběru investora- police s možností přenastavení- přesné odstíny a provedení dohodnout s investorem- rozměrové schéma je vyobrazeno na samostatném výkrese	1	
V6		PRACOVNÍ STŮL <ul style="list-style-type: none">- rozměr prac. desky: 2500 x 900 x 600 mm (š. x v. x hl.)- součástí stolu: 2ks zásuvkový díl- rozměr zásuvkového dílu: 700 x 350 mm (š. x hl.)- materiál: lamino, ohraněno plastovými ABS páskami- odstín: dekor světlé dřevo- kování všech zásuvek s plynulým dojezdem, úchytky dle výběru investora- přesné odstíny a provedení dohodnout s investorem/provozovatelem budovy- do desky osadit 1x větrací AL mřížku 800x60mm- rozměrové schéma je vyobrazeno na samostatném výkrese	1	
V8		SKŘÍŇ <ul style="list-style-type: none">- rozměr: 1000 x 2000 x 400 mm (š. x v. x hl.)- skříň částečně uzavřená dvířky- materiál: lamino, ohraněno plastovými ABS páskami- odstín: dekor světlé dřevo- úchytky dle výběru investora- 2ks police s možností přenastavení- přesné odstíny a provedení dohodnout s investorem/provozovatelem budovy- rozměrové schéma je vyobrazeno na samostatném výkrese	2	

OZN.	SCHÉMA	POPIS	KS	MOŽNÁ VARIANTA
V9		SKŘÍŇ <ul style="list-style-type: none">- rozměr: 1000 x 2000 x 400 mm (š. x v. x hl.)- materiál: lamino, ohraněno plastovými ABS páskami- odstín: dekor světlé dřevo- úchytky dle výběru investora- 5ks police s možností přenastavení- přesné odstíny a provedení dohodnout s investorem/provozovatelem budovy- rozměrové schéma je vyobrazeno na samostatném výkrese	2	
V10		SKŘÍŇ <ul style="list-style-type: none">- rozměr: 4000 x 2500 x 600 mm (š. x v. x hl.)- skříň uzavřena posuvnými dveřmi, kombinace polic a zásuvek- materiál: lamino, ohraněno plastovými ABS páskami- odstín: dekor světlé dřevo- kování všech zásuvek s plynulým dojezdem, úchytky dle výběru investora- 18ks police s možností přenastavení- přesné odstíny a provedení dohodnout s investorem/provozovatelem budovy- rozměrové schéma je vyobrazeno na samostatném výkrese	1	
V11		SKŘÍŇ <ul style="list-style-type: none">- rozměr: 4200 x 2500 x 600 mm (š. x v. x hl.)- skříň uzavřena posuvnými dveřmi, kombinace polic a zásuvek- materiál: lamino, ohraněno plastovými ABS páskami- odstín: dekor světlé dřevo- kování všech zásuvek s plynulým dojezdem, úchytky dle výběru investora- 18ks police s možností přenastavení- přesné odstíny a provedení dohodnout s investorem/provozovatelem budovy- rozměrové schéma je vyobrazeno na samostatném výkrese	1	
V12		STOLIČKA <ul style="list-style-type: none">- rozměr: ø 350mm, výška 450 - 565 mm- výškově nastavitelná, otočná stolička- materiál desky: tvrdé dřevo, opatřeno bezbarvým lakem- materiál konstrukce: ocelová, opatřeno práškovým lakem v odstínu RAL- přesné odstíny a provedení dohodnout s investorem	1	
V13		KANCELÁŘSKÁ ŽIDLE <ul style="list-style-type: none">- dle výběru investora- nastavitelná výška židle	3	
V14		NÁSTĚNNÉ/STOLNÍ SVÍTIDLO <ul style="list-style-type: none">- dle výběru investora	3	
V15		ODKLÁDACÍ STOLEK <ul style="list-style-type: none">- dle výběru investora	1	
V16		GAUČ + KŘESLO <ul style="list-style-type: none">- dle výběru investora	1 1	
V17		SKLÁDACÍ SCHŮDKY <ul style="list-style-type: none">- dle výběru investora	1	

OZN.	SCHÉMA	POPIS	KS	MOŽNÁ VARIANTA
V18		POJÍZDNÝ STOJAN NA MAPY <ul style="list-style-type: none">- dle výběru investora	1	
V19		TISKÁRNA <ul style="list-style-type: none">- dle výběru investora	1	
V20		ODPADKOVÝ KOŠ <ul style="list-style-type: none">- dle výběru investora- odpadkový koš na tříděný odpad 3 x 15l- plast/papír/směsný odpad	1	
V21		NÁSTĚNNÉ ZRCADLO <ul style="list-style-type: none">- rozměr: 500 x 1200 mm (š. x v.)- kotvení na stěnu	1	
V58		SKŘÍŇKA NA TISKÁRNU <ul style="list-style-type: none">- rozměr: 450 x 1000 x 450 mm (š. x v. x hl.)- materiál: lamino, ohraněno plastovými ABS páskami- odstín: dekor světlé dřevo- 2ks police s možností přenastavení- přesné odstíny a provedení dohodnout s investorem/provozovatelem budovy- rozměrové schéma je vyobrazeno na samostatném výkrese	1	
V59		NÁSTĚNKA <ul style="list-style-type: none">- dle výběru investora- rozměr: 1000 x 1000 mm (š. x v.)- kotvení na stěnu ve výšce 1500 mm nad podlahou	1	

POZNÁMKY:
- tento výkres slouží jako základní schéma rozmístění a uspořádání vybavení interiéru
- před zahájením výroby jednotlivých prvků musí být provedeno přesné zaměření na místě
a dohodnuty detaily provedení s investorem/provozovatelem budovy
- vybraný zhotovitel zajistí dílenskou a montážní dokumentaci a nechá ji před výrobou odsouhlasit investorem

±0,000 = 1.NP objektu

STAVEBNÍ ÚPRAVY II. ZŠ LITOMYŠL, U ŠKOLEK 1117

Místo	U Školek 1117, parc.č.st. 2892, k.ú. Litomyšl, 570 01 Litomyšl - Město	TAYLORTEAM TAYLORTEAM s.r.o. Na Vyhliďce 328, 747 61 Raduň IČ 278 49 619, DIČ CZ27849619 www.taylorteam.cz
Investor	Město Litomyšl, Bř. Štátních 1000, Litomyšl-Město, 570 01 Litomyšl	
Stupeň	projekt	
Zodp. projektant	Ing. Jaromír Krejčí, ČKAIT 1102641	
Vypracoval	Kristýna Můčková, TAYLORTEAM s.r.o., Opava	
Datum	listopad 2022	