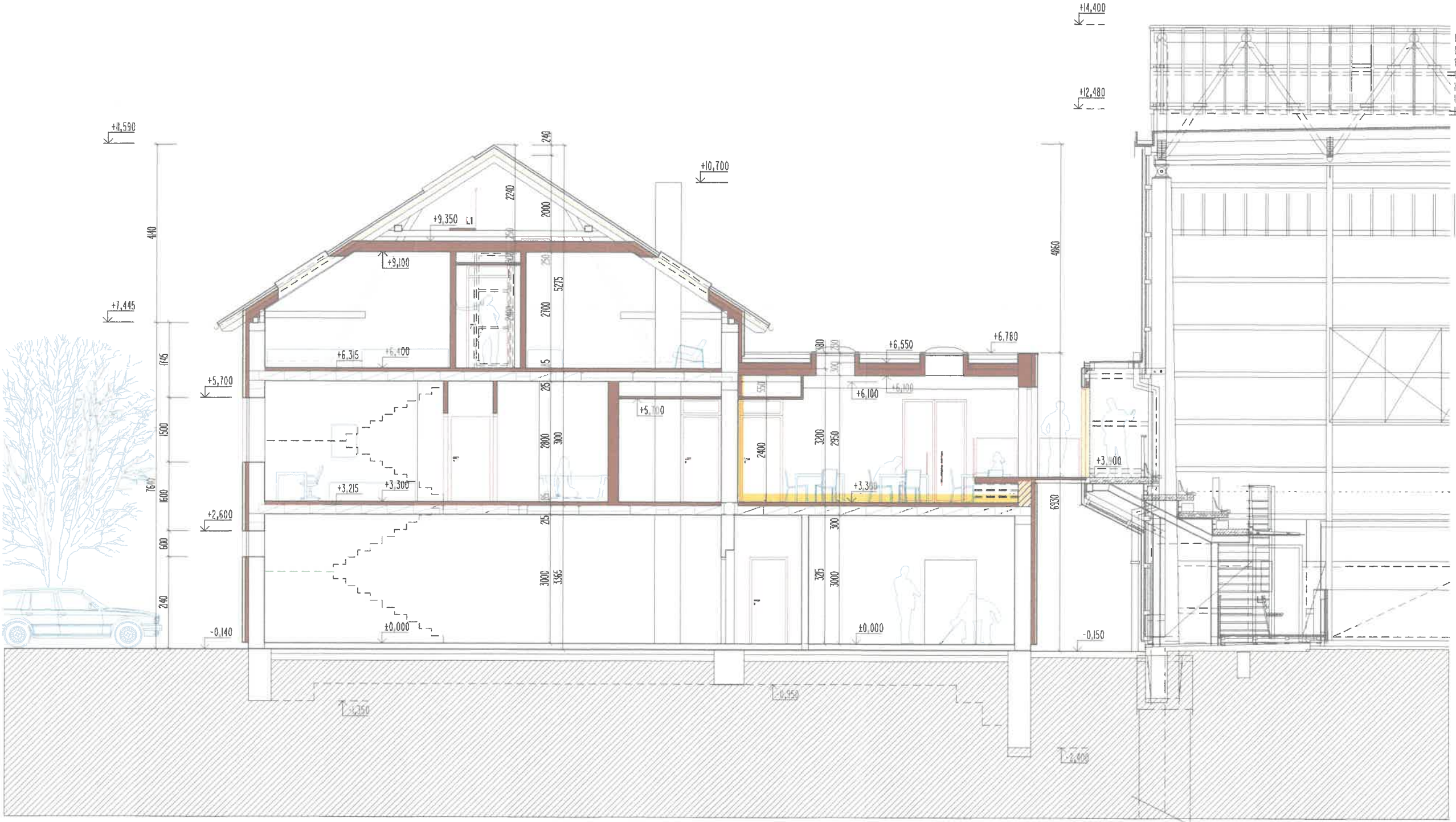
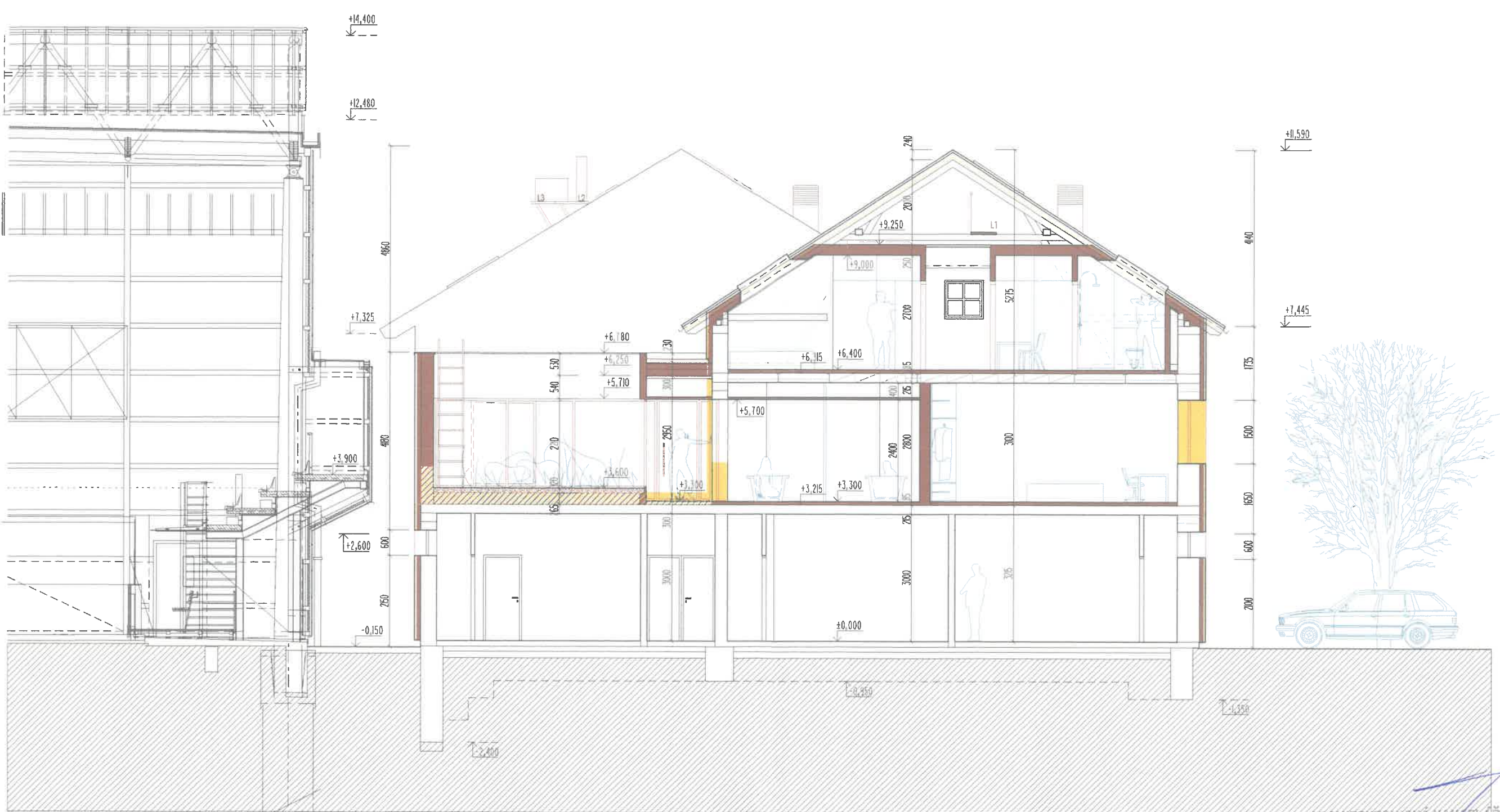


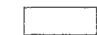





Ř E Z A 1



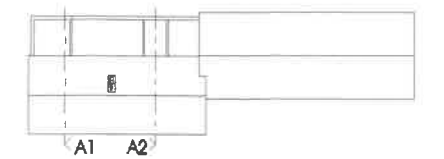
Ř E Z A 2



LEGENDA MATERIÁLŮ

- | | | | |
|--|--|----|---|
|  STÁVAJÍCÍ ZDIVO |  ODSTRANOVANÉ OTVORY | L1 | LÁVKA PRO ÚDRŽBU STŘEŠNÍCH OKEN |
|  BOURANÉ KONSTRUKCE |  NAVRHOVANÉ OTVORY | L2 | STŘEŠNÍ LÁVKA SE 4 KONDENZAČNÍMI JEDNOTKAMI |
|  NOVÉ KONSTRUKCE |  KONSTRUKCE STROPU - PŘEDPOKLAD | L3 | STŘEŠNÍ LÁVKA S 1 KONDENZAČNÍ JEDNOTKOU |

POZNÁMKA :
- VŠECHNA STÁVAJÍCÍ STŘEŠNÍ OKNA ZNOVU OSAZENA KYŮLI JINÉ SKLADBY STŘECHY
- V ŘEZU ZAKRESLEN PŘEDPOKLADANÝ PRŮBĚH ZÁKLADO



± 0,00 = 349,60
AUTORI: A. BURIAN, G. KRÍVINKA

VEDOUČÍ PROJEKTANT:	ING.ARCH. ALEŠ BURIAN	ARCHITEKTONICKÁ KANCELÁŘ
VYPRACOVALA:	ING.ARCH. RADKA NEUMANOVÁ	BURIAN - KRÍVINKA
PORÍZOVATEL:	MĚSTO LITOMYŠL	KALVODOVA 13, BRNO
F.J. ARCHITEKTONICKÉ A STAVEBNĚ TECHNICKÉ ŘEŠENÍ		
CENTRUM STADION		STUPEŇ: DOKUMENTACE
ULICE U PLOVÁRNY, LITOMYŠL		PRO STAVEBNÍ POVOLENÍ
REZ A1, A2		DATUM: 10/07 VČ.
		M 1:100

107