

VÝCHODNÍ POHLED - NÁVRH



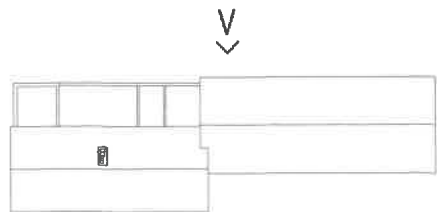
VÝCHODNÍ POHLED - STÁVAJÍCÍ STAV

LEGENDA MATERIÁLŮ

- | | | | | | |
|--|---|--|---------------------|--|--------------------|
| | STÁVAJÍCÍ DŘEVĚNÝ OBKLAD II. 25mm, BARVA MODRÁ | | NAVROVÁNE OTVORY | | NOVÉ KONSTRUKCE |
| | STÁVAJÍCÍ DŘEVĚNÝ OBKLAD II. 25mm, BARVA TMAVĚ HNĚDÁ | | ODSTRAŇOVANÉ OTVORY | | BOURANÉ KONSTRUKCE |
| | NOVÝ DŘEVĚNÝ OBKLAD II. 21mm, /MĚKKÉ DŘEVŮ, MAX. 400 KG/M3/, BARVA VE STÁVAJÍCÍ MODRÁ | | | | |

POZNÁMKA :

- VŠECHNA STÁVAJÍCÍ STŘEŠNÍ OKNA ZNOVU OSAZENA KVŮLI JINÉ SKLADBĚ STŘECHY



ARCHITEKTONICKÁ KANCELÁŘ
BURIAN - KRIVINKA
Kalvodova 13, 602 00 Brno

± 0,00 = 349,60
AUTORI: A. BURIAN, G. KRIVINKA

VEDOUcí PROJEKTANT:	ING.ARCH. ALEŠ BURIAN	ARCHITEKTONICKÁ KANCELÁŘ
VYPRACOVALA:	ING.ARCH. RADKA NEUMANOVÁ	BURIAN - KRIVINKA
PORIZOVATEL:	MĚSTO LITOMYSL	KALVODOVA 13, BRNO
F.I. ARCHITEKTONICKÉ A STAVEBNÉ TECHNICKÉ ŘEŠENÍ		
CENTRUM STADION		STUPEŇ: DOKUMENTACE
ULICE U PLOVÁRNY, LITOMYSL		PRO STAVEBNÍ POVOLENÍ
POHLED VÝCHODNÍ		DATUM: 10/07 Vc.
		M 1:100