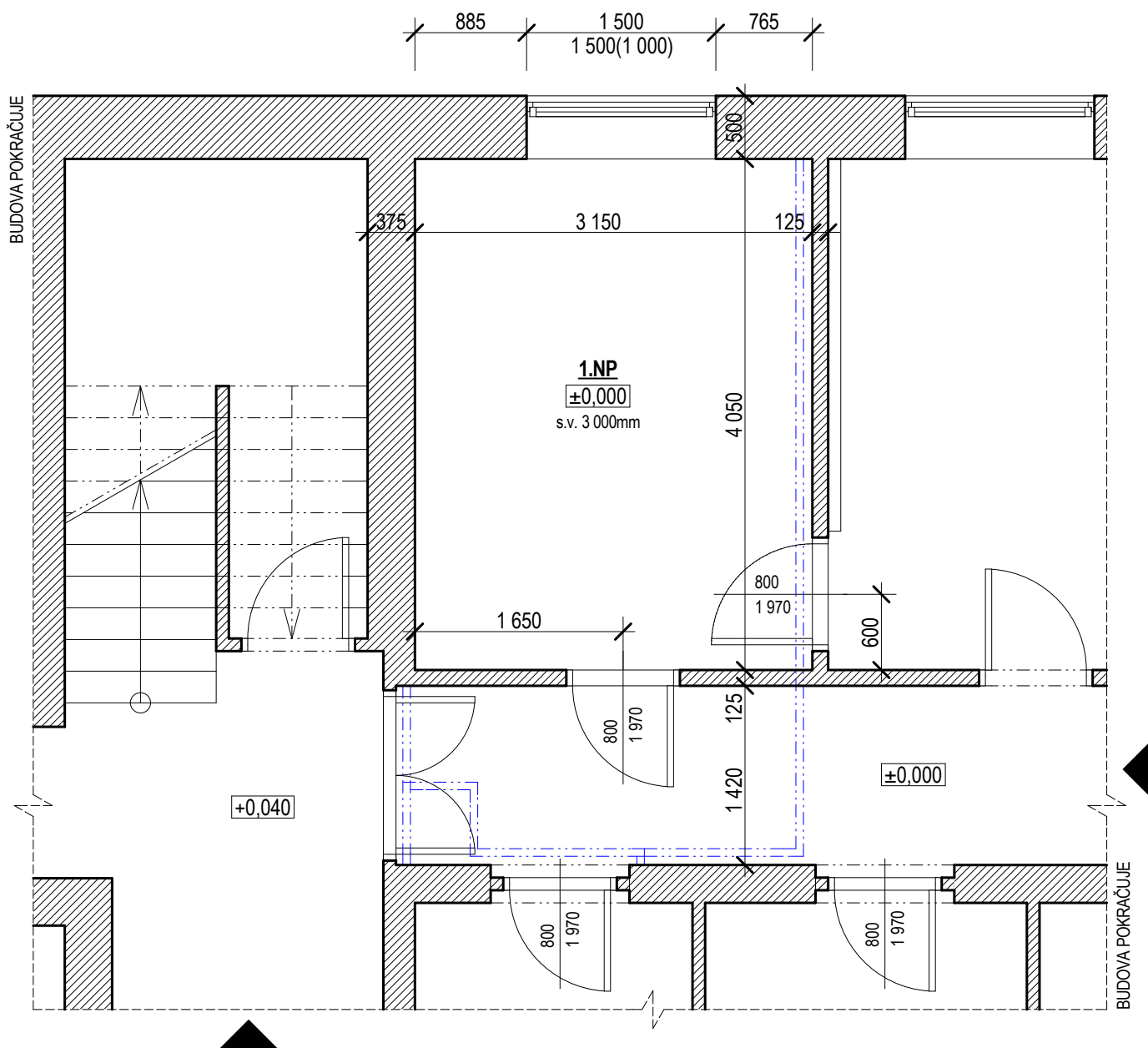
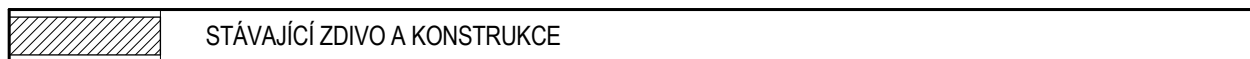


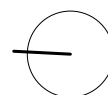
# PŮDORYS NA ÚROVNI 1.NP - STÁVAJÍCÍ STAV



## LEGENDA ZNAČENÍ



±0,000 = 1.NP OBJEKTU



## INSTALACE SVISLÉ ZDVIŽNÉ PLOŠINY

Místo	parc.č.st. 2227, k.ú. Litomyšl, U Plovárny 1061, 570 01 Litomyšl-Město
Investor	Město Litomyšl, Bří Štastrných 1000, Litomyšl - Město, 570 01 Litomyšl
Stupeň	DSP
Zodp. projektant	Ing. Jaromír Krejčí, ČKAIT 1102641
Vypracoval	Kristýna Můčková, TAYLORTEAM s.r.o.
Datum	květen 2022



TAYLORTEAM s.r.o.  
Na Vyhlídce 328, 747 61 Raduň  
IČ 278 49 619, DIČ CZ27849619

www.taylorteam.cz