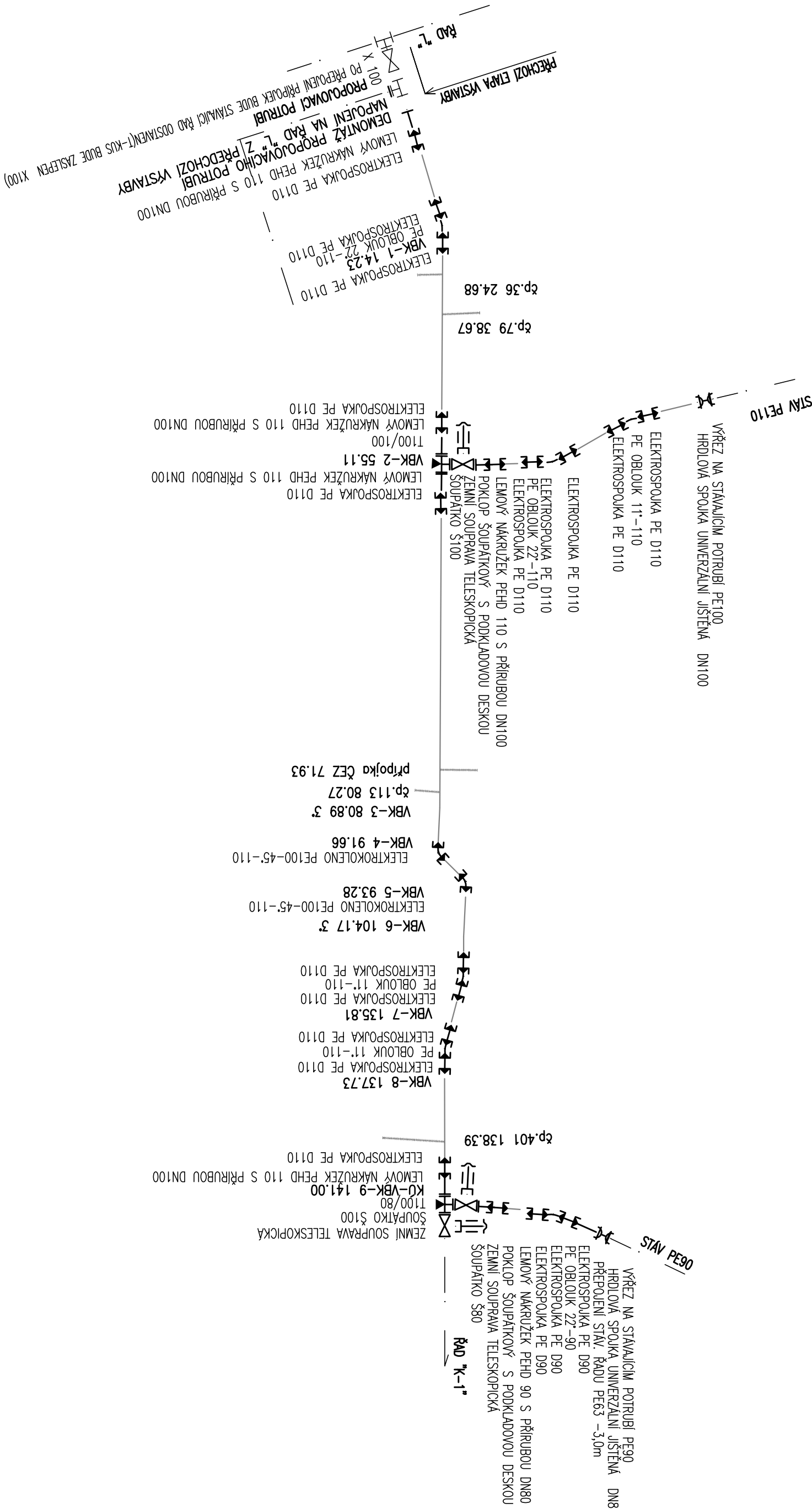


**VODOVODNÍ ŘAD "K" - 141,0m**  
**PE100, RC AQUALINE ROBUST, 110x6,6 SDR17**

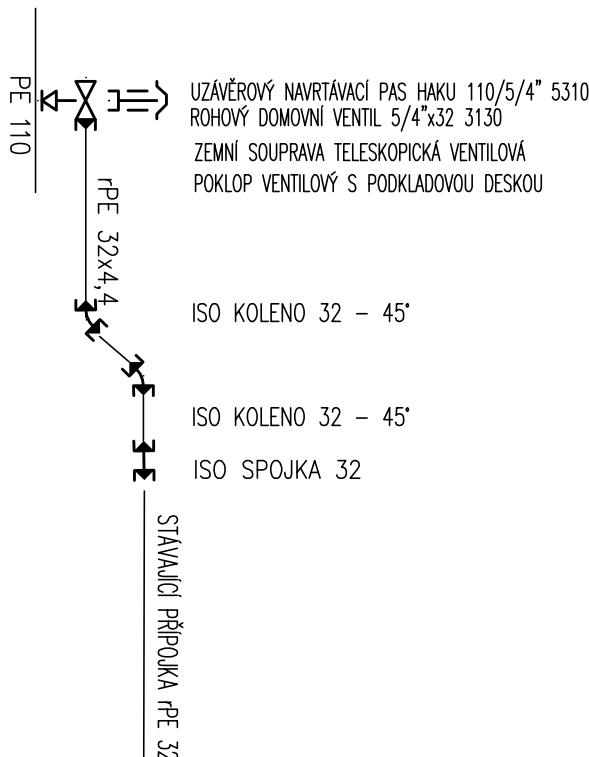


VÝPIS TRUB, TVAROVEK A ARMATUR –ŘAD "K":

Popis materiálu	mm.	m <sup>2</sup> <sub>j</sub>
<b>TMAROVÝ PE</b>		
ELEKTROKOLENO PE100 - 45° - 110	2	ks
ELEKTROSPOLKA PE 0110	28	ks
ELEKTROSPOLKA PE 090	3	ks
LENOVÝ NAKRÚŽEK PEHD 110 S PŘÍRUBOU DN100	6	ks
LENOVÝ NAKRÚŽEK PEHD 90 S PŘÍRUBOU DN80	1	ks
PE OBLUK 11°-110	3	ks
PE OBLUK 22°-110	2	ks
PE OBLUK 22°-90	1	ks
<b>TMAROVÝ LITINOVÉ</b>		
HRDLOVÁ SPOJKA UNIVERZÁLNÍ JIŠTĚNA DN100	1	ks
HRDLOVÁ SPOJKA UNIVERZÁLNÍ JIŠTĚNA DN80	1	ks
1100/100	1	ks
1100/80	1	ks
X100	1	ks
<b>ARMATURY</b>		
POKLOP SOUPAŘKOVÝ S PODKLADOVOU DESKOU	3	ks
ZEMNÍ SOUPAŘKA TELESKOPICKÁ	3	ks
SOUPAŘKO Š100	2	ks
SOUPAŘKO Š80	1	ks
<b>JINÉ</b>		
KOTVENÍ BLOK	2	ks
VÝŘEZ NA STÁLALICM POTRUBÍ PE 100	1	ks
VÝŘEZ NA STÁLALICM POTRUBÍ PE 90	1	ks
<b>POTRUBÍ</b>		
PŘEPOJENÍ STAV. ŘÁDU PE100, RC AQUALINE ROBUST, 90x5,4, SPR17, TÝČE 12m	3,0	m
PŘEPOJENÍ STAV. ŘÁDU PE100, 110x6,6, SPR17 - 5,0m		
VODOVODNÍ ŘÁD "K" PE100, 110x6,6, SPR17 - 141,0m		
CELEKTA PE100, RC AQUALINE ROBUST, 110x6,6, SPR17, TÝČE 12m	146,0	m

## VÝPIS TRUB, TVAROVEK A ARMATUR – VODOVODNÍ PŘÍPOJKY – 5 ks

Popis materiálu	mm.	m.j.
<b>TRÁVNIK</b>		
ISO KOLENO 32 – 45°	10	ks
ISO SPOJKA 32	5	ks
UZÁČROVÝ NÁVRTNÍK PAS HAKU 110/5/4" 5310	5	ks
<b>ARMATURY</b>		
POKLOP VENTILUJ. S PODKLADOVOU DESKOU	5	ks
ROHOVÝ DOMOVNÍ VENTIL 5/4"x32 3130	5	ks
ZEMNÍ SOUPRAVA TELESKOPICKÁ VENTILOVÁ	5	ks
PORUBÍ PRO PŘEPŮLENÍ VODOVODNÍCH PŘÍPOJEK PŘE 32x4,4	7,5	m



POZN.:  
STÁVAJÍCÍ OCELOVÉ PŘÍPOJKY BUDOU VYMĚNĚNÝ V  
CELÉ DÉLCE NA NÁKLADY MAJITELE NEMOVITOSTI

[illegible]