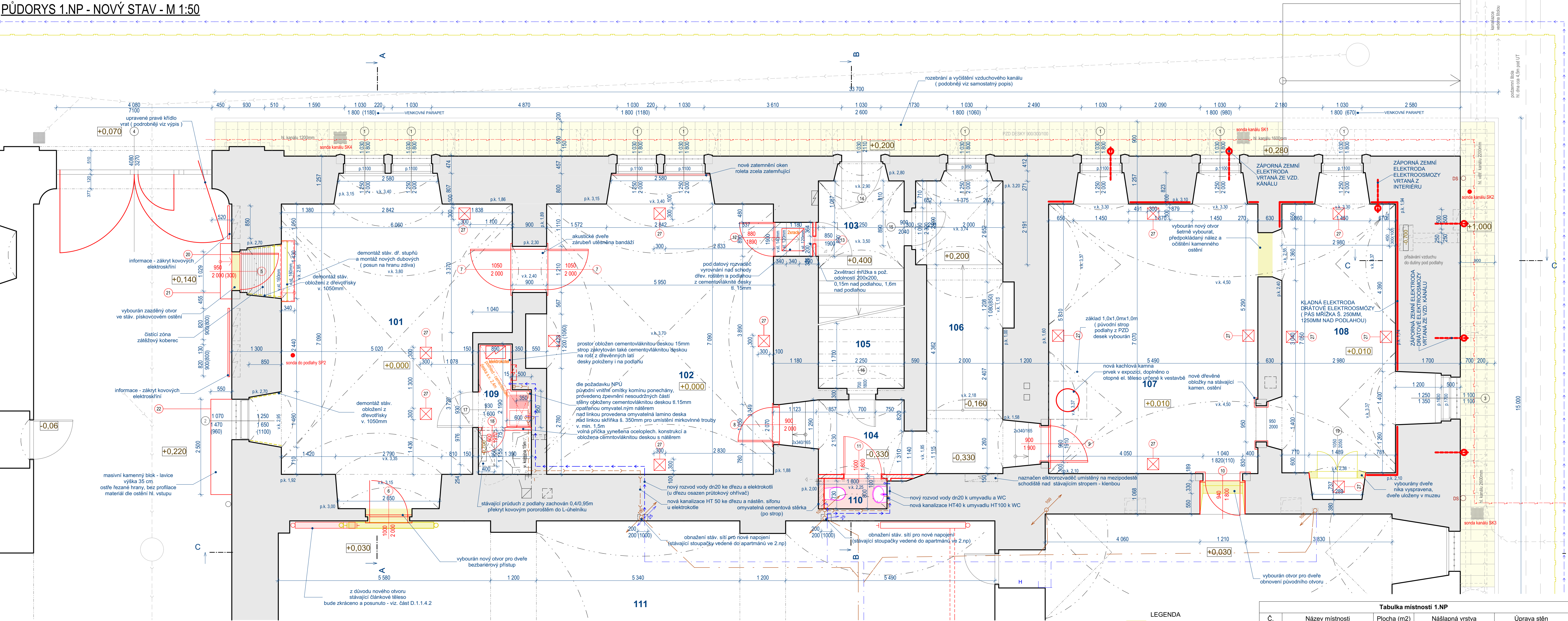
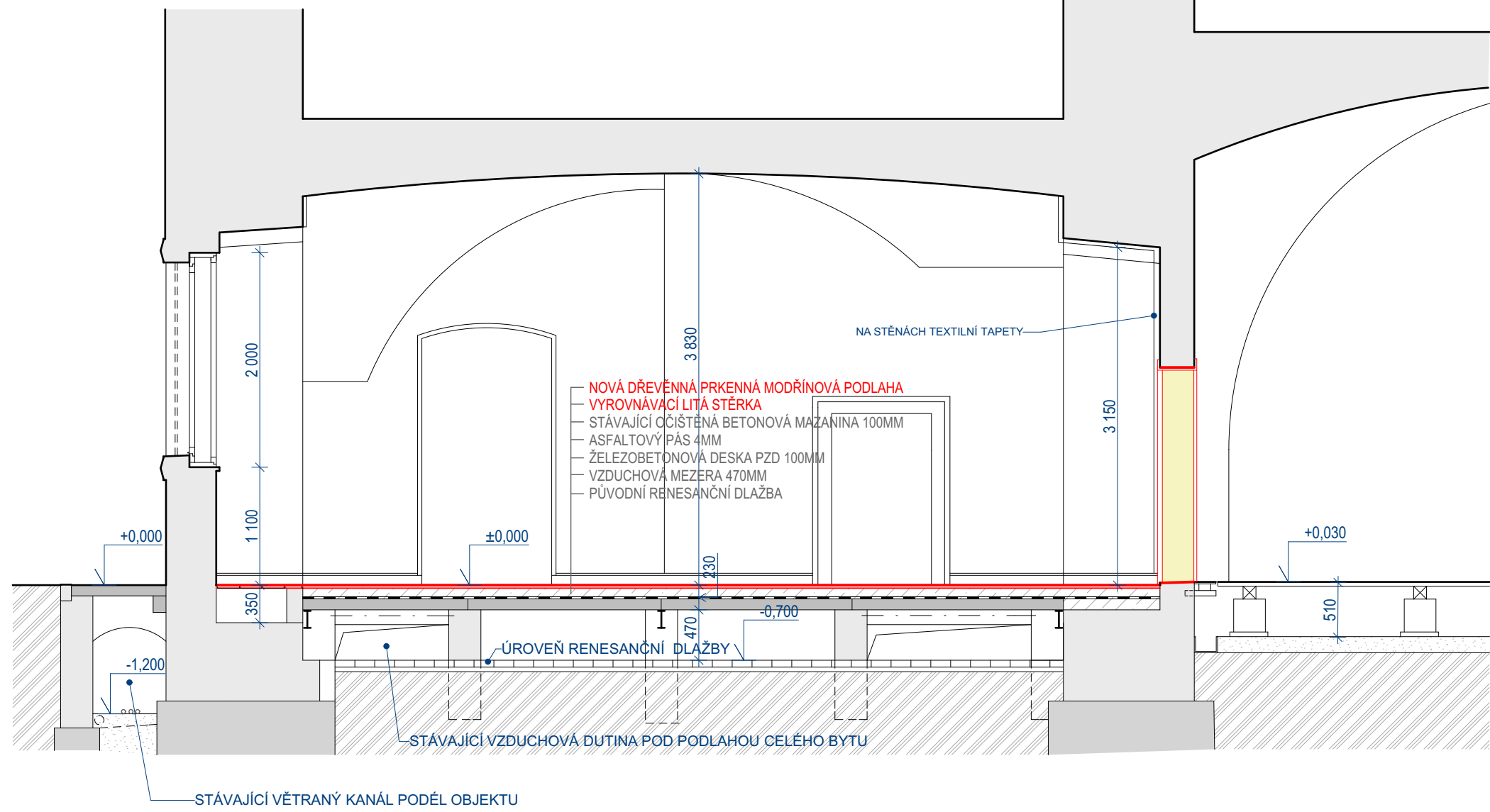


PŮDORYS 1.NP - NOVÝ STAV - M 1:50

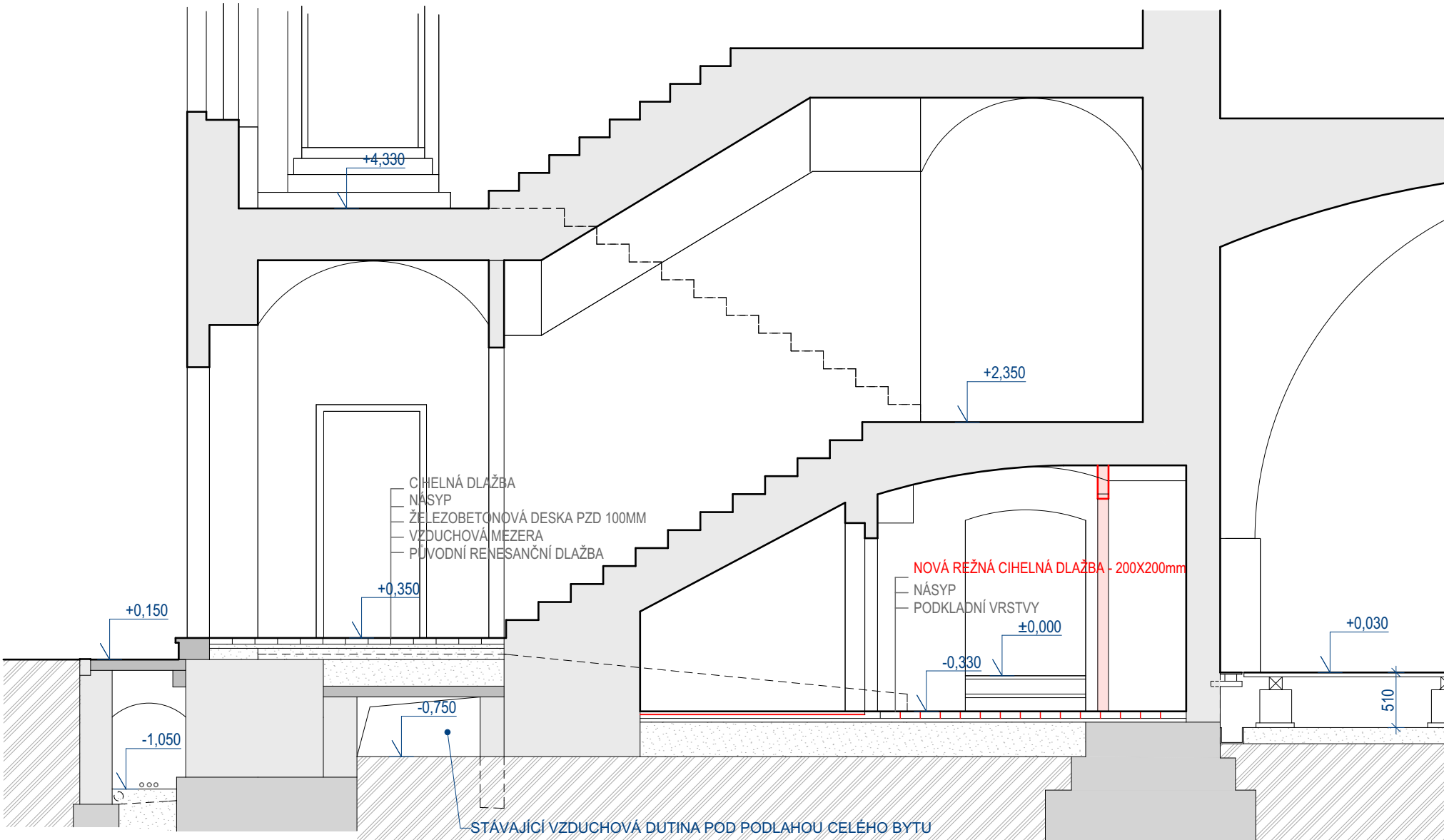


ŘEZ A-A - NOVÝ STAV - M 1:50

ŘEZ A-A

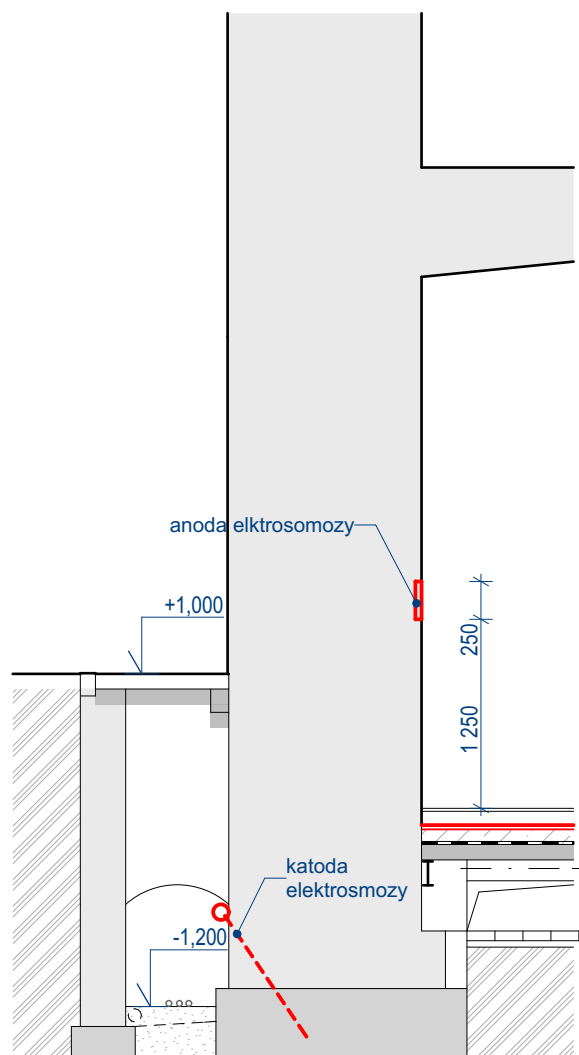


ŘEZ B-B - NOVÝ STAV - M 1:50



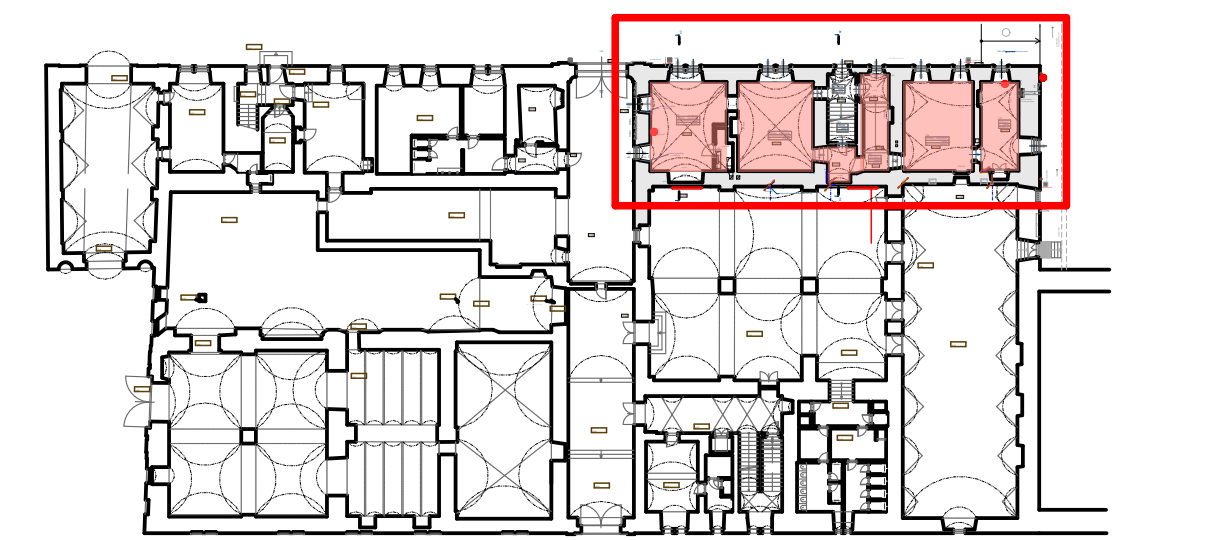
ŘEZ C-C - NOVÝ STAV - M 1:50

ŘEZ C-C



Tabulka místnosti 1.NP				
Č.	Název místnosti	Plocha (m2)	Náslapná vrstva	Úprava stěn
101	Museum - shop	46,04	nová prkenná podlaha	dřevěnná podlahová lišta
102	"Zlatý pokoj"/expozice	47,44	nová prkenná podlaha	dřevěnná podlahová lišta
103	Chodba	5,78	stávající dlažba	
104	Chodba - průchod	12,69	nová chelná dlažba	
105	Sklad úklidu	4,31	nová keram. dlažba	
106	Průchod/chodba	13,46	nová chelná dlažba	
107	Pokoj - expozice	41,19	nová prkenná podlaha	dřevěnná podlahová lišta
108	Expozice	25,78	nová prkenná podlaha	dřevěnná podlahová lišta
109	Technický prostor	4,15	vláknocement. deska 25mm	
110	WC	1,44	nová chelná dlažba	
111	Sály pivovaru	531,49	stávající prkenná podlaha	

POVRCHOVÉ ÚPRAVY STROPŮ - KLENB:  
PRÁCE PROVÁDĚT POD DOBÝM RESTAURAČNÍM DOZOREM  
- ODSTRANĚNÝ NOVODOBĚ VRCHNÍ MALBY  
- OMÍTKY VYSPRÁVENY (INJEKTÁŽ PRASKLIN, STRUKTURÁLNÍ KONSOLIDACE)  
- PROVEDENÍ NOVE OMÍTKY VÁPENNÉ HLADKÉ V MÍSTĚ DŘÁŽEK PRO SÍTE A VYSPRÁVEK  
- PROVEDENY PAROPROUPNĚNÉ MALBY NOVĚ DLE ARCHITECTONICKÉHO NÁVRHU V SOULADU S NPÚ



	KIP spol. s r.o. LITOMYŠL INŽENÝRSKÁ A PROJEKTOVÁ ČINNOST TOULOVCOVO NAM. 156, 570 01 LITOMYŠL		VEDOUcí ZAKÁZKY Ing. Pavla Vacková	
	VYPRACOVÁV Ing. Pavla Vacková		ZODP. PROJEKTANT Ing. Pavla Vacková	
STUPEŇ Dokumentace pro provedení stavby		MÍSTO STAVBY Litomyšl		DATUM 03/2023
INVESTOR Město Litomyšl, Brí Štastných 597, Litomyšl 57001		STAVBA REKONSTRUKCE RODNÉHO BYTU B. SMETANY ZÁMECKÝ PIVOVAR LITOMYŠL		ZAK. Č. 3367-41
VÝKRES 1.NP+ŘEZY A,B - nový stav		MĚRITKO 1:50	PROFESIE STAVEBNÍ	Č. VÝKR. D.1.1.3
ARCHITECTONICKÉ ŘEŠENÍ TRANSAT architekti - Ing. arch. Petr Všecká, Ing. arch. Tereza Novotná				

Trasy vedení vytápění, ZTI, VZT, elektro (silnoproud, slaboproud) - viz. výkresy jednotlivých částí  
Bude nutno řešit prostupy vnitřní nosnou stěnou  
Veškeré povrchové úpravy budou vzorkovány k odsouhlasení architekta a památkářů.  
Před realizací každého prvku bude dodavatelem k protokolárnímu odsouhlasení předložena architektem a památkářům výrobní dokumentace.