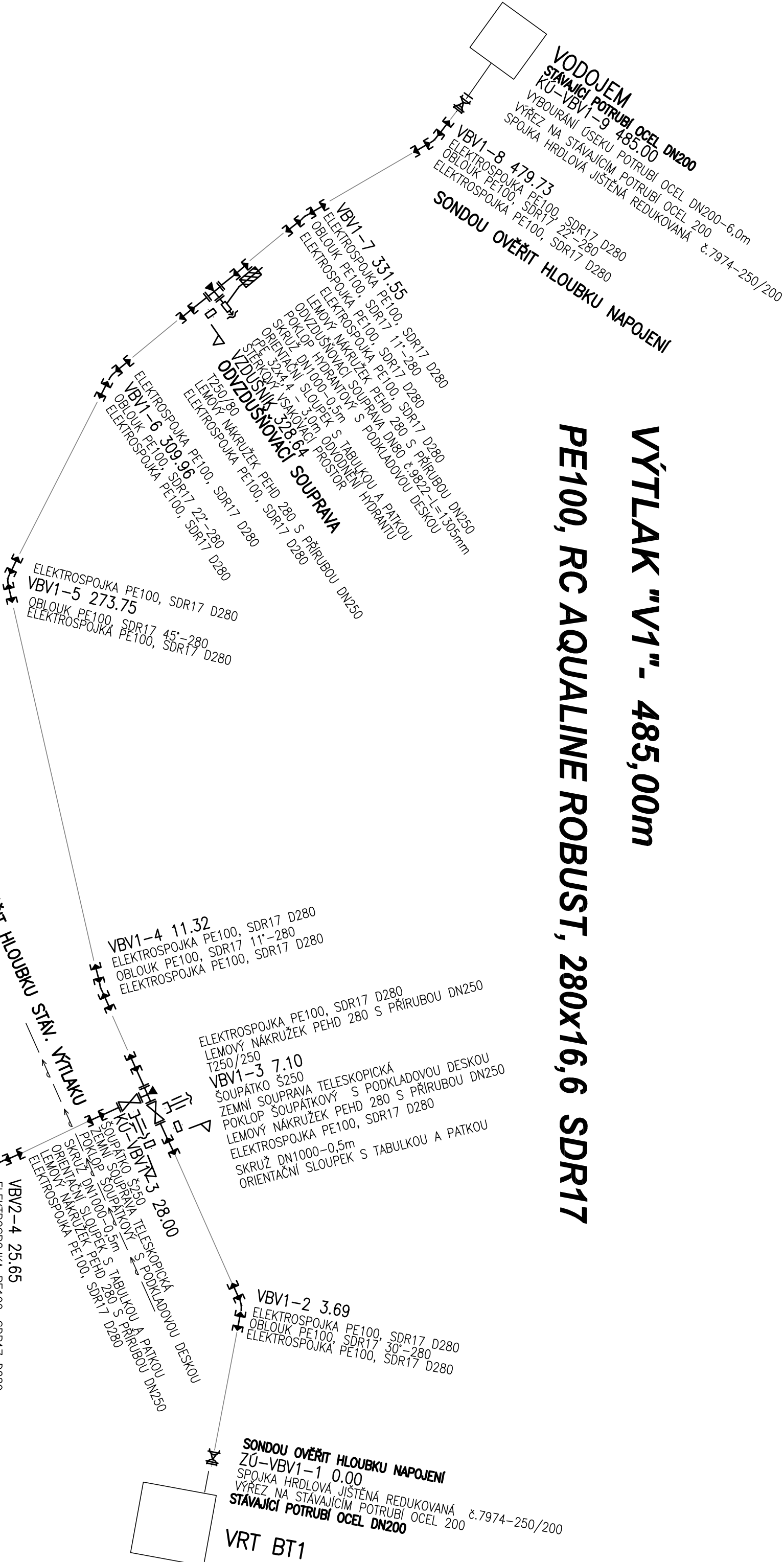


VÝTLAK "V1" - 485,00m

PE100, RC AQUALINE ROBUST, 280x16,6 SDR17



VÝPIS TRUB, TVAROVEK A ARMATUR – VÝTLAKY "V1", "V2"

Popis materiálu	mm.	m.i.
TVAROVKY		
ELEKTROSPOUJKA PE100, SDR17 D280	23+485/12	63 ks
LEMOVÝ NAKRUŽEK PEHD 280 S PŘÍRUBOU DN250		5 ks
OBLOUK PE100, SDR17 11°–280		4 ks
OBLOUK PE100, SDR17 22°–280		2 ks
OBLOUK PE100, SDR17 30°–280		1 ks
OBLOUK PE100, SDR17 45°–280		2 ks
SKRUŽ DN1000–0,5m		3 ks
SPOJKA HRDLOVA JISTĚNÁ REDUKOVANÁ č.7974–250/200		3 ks
T250/250		1 ks
T250/80		1 ks
VÝBOURÁNÍ ÚSEKU POTRUBÍ OCEL DN200–1,5m		1 ks
VÝBOURÁNÍ ÚSEKU POTRUBÍ OCEL DN200–6,0m		1 ks
VÝŘEZ NA STÁVAJÍCÍM POTRUBÍ OCEL 200		3 ks
ARMATURY		
ODVZDUŠŇOVACÍ SOUPRAVA DN80 č.9822–L=1305mm		1 ks
POKLAP HYDRANTOVÝ S PODKLADOVOU DESKOU		1 ks
POKLAP ŠOUPÁTKOVÝ S PODKLADOVOU DESKOU		2 ks
ŽENINÍ SOUPRAVA TELESKOPICKÁ		2 ks
ŠOUPÁTKO Š250		2 ks
JINÉ		
KOTVENÍ BLOK		2 ks
ORIENTAČNÍ SLOUPEK S TABULKOU A PATKOU		3 ks
VÝTLAK "V1" PE100, RC AQUALINE ROBUST, 280x16,6 SDR17–výše 12,0m		485,0 m
VÝTLAK "V2" PE100, RC AQUALINE ROBUST, 280x16,6 SDR17–výše 12,0m		28,0 m

- POZN.:
- PŘED OBJEDNÁNÍM TVAROVEK JE NUTNÉ PROVÉST KOPANÉ SONDY NA NÁPOJENÍ VNĚ
 - OBJEKTŮ A V MÍSTĚ KŘIŽENÍ STÁVAJÍCÍHO VÝTLAKU S VÝTLAKEM V2 PŘED UZLEM VBV1–3
 - SONDAMI BUDE OVĚŘENA HLOUBKA NÁPOJENÍ VNĚ JEDNOTLIVÝCH OBJEKTŮ A PŘÍPADNĚ
 - UPRAVENÁ NIVELETA. PŘI ZMĚNĚ NIVELETY MUSÍ VÝTLAK PLYNULE STOUPAT OD VRTU BT1
 - A BT2, RESPEKTIVĚ PLYNULE KLESAT K VODOJEMU.
 - V MÍSTĚ KŘIŽENÍ STÁVAJÍCÍHO VÝTLAKU S VÝTLAKEM V2 PŘED UZLEM VBV1–3 BUDE
 - OVĚŘENA HLOUBKA STÁVAJÍCÍHO ŘÁDU Z DŮVODU MOŽNÉ VÝŠKOVÉ KOLIZE S VÝTLAKEM V2

REVIZE	POPIS OBSAHU REVIZE	DATUM	
Zodpov. projektant	Vypracoval	Kontrola	
Ing. Pravec František	Ing. Kopecký Josef	Ing. Pravec František	
Otec	Litomyšl, Berdický	Kroj	Pardubický
Investor	Vodovody spol. s r.o., Na Lánech 3, 570 01 Litomyšl		
Číslo zakázky			
14052020			
Druh projektu			
DPS			
Datum			
06/2020			
Formát A4			
4xA4			
Měřítko			
D.3			

OPRAVA VÝTLAKU Z BT1, 2 DO VDU BENÁTKY

SCHEMA KLADEČSKÉHO PLÁNU "V1" A "V2"

PC PROJEKT

projektování inženýring

570 01 Litomyšl - Suchá Lhota 22

tel.: 461 635 017, pravec@wo.cz