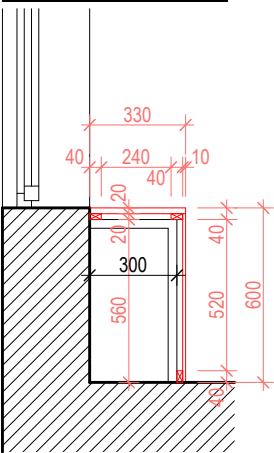
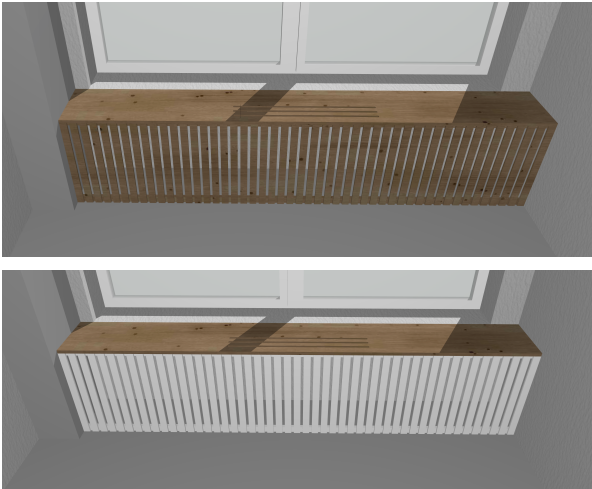


VÝPIS KRYTÍ RADIÁTORŮ			
OZN.	SCHÉMA	POPIS	KS
K1		<div>1 dřevěný hranol - průřez 20/40 mm, délky 2700 mm, 3 ks</div> <div>2 dřevěná lišta - průřez 10/40 mm, délky 580 mm, 49 ks</div> <div>3 dřevěná krycí/pracovní deska - rozměr š. 330 x dl. 2700 x tl. 20 mm, v desce větrací výřezy příp. větrací mřížky</div>	1
K2		<div>1 dřevěný hranol - průřez 20/40 mm, délky 2690 mm, 3 ks</div> <div>2 dřevěná lišta - průřez 10/40 mm, délky 580 mm, 49 ks</div> <div>3 dřevěná krycí/pracovní deska - rozměr š. 330 x dl. 2690 x tl. 20 mm, v desce větrací výřezy příp. větrací mřížky</div>	1
K3		<div>1 dřevěný hranol - průřez 20/40 mm, délky 5600 mm, 3 ks</div> <div>2 dřevěná lišta - průřez 10/40 mm, délky 580 mm, 92 ks</div> <div>3 dřevěná krycí/pracovní deska - rozměr š. 330 x dl. 5600 x tl. 20 mm, v desce větrací výřezy příp. větrací mřížky</div>	1
K4		<div>1 dřevěný hranol - průřez 20/40 mm, délky 6800 mm, 3 ks</div> <div>2 dřevěná lišta - průřez 10/40 mm, délky 580 mm, 110 ks</div> <div>3 dřevěná krycí/pracovní deska - rozměr š. 330 x dl. 6800 x tl. 20 mm, v desce větrací výřezy příp. větrací mřížky</div>	2
K5		<div>1 dřevěný hranol - průřez 20/40 mm, délky 4250 mm, 3 ks</div> <div>2 dřevěná lišta - průřez 10/40 mm, délky 580 mm, 72 ks</div> <div>3 dřevěná krycí/pracovní deska - rozměr š. 330 x dl. 4250 x tl. 20 mm, v desce větrací AL mřížky</div>	1

SCHÉMATICKÝ ŘEZ (M 1:25)



VARIANTY VZHLEDU



POZNÁMKY:

- jedná se o rozměrové schéma, které nenahrazuje výrobní dokumentaci
- výrobní dokumentace bude zpracována vybraným zhotovitelem
- před zahájením výroby jednotlivých prvků nutno provést přesné měření na stavbě a dohodnout detaily provedení s investorem
- stávající konstrukce krytí radiátorů je vykreslena schématicky, přesné rozměry budou doměřeny na místě

±0,000 = 1.NP objektu

STAVEBNÍ ÚPRAVY II. ZŠ LITOMYŠL, U ŠKOLEK 1117

Místo	U Školek 1117, parc.č.st. 2892, k.ú. Litomyšl, 570 01 Litomyšl - Město
Investor	Město Litomyšl, Bří Štastných 1000, Litomyšl-Město, 570 01 Litomyšl
Stupeň	projekt
Zodp. projektant	Ing. Jaromír Krejčí, ČKAIT 1102641
Vypracoval	Kristýna Můčková, TAYLORTEAM s.r.o., Opava
Datum	listopad 2022



TAYLORTEAM s.r.o.
Na Vyhlídce 328, 747 61 Raduň
IČ 278 49 619, DIČ CZ27849619

www.taylorteam.cz