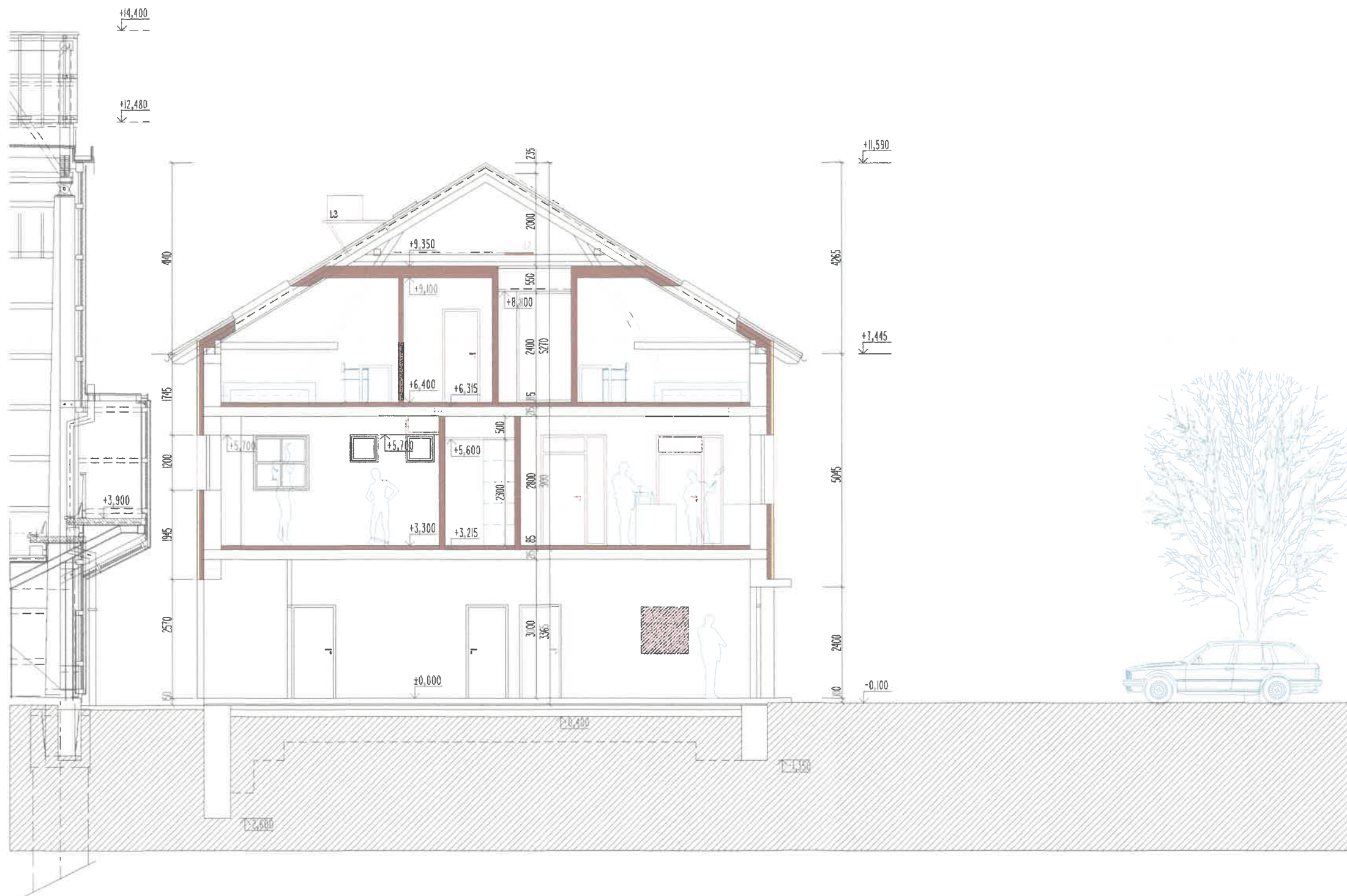
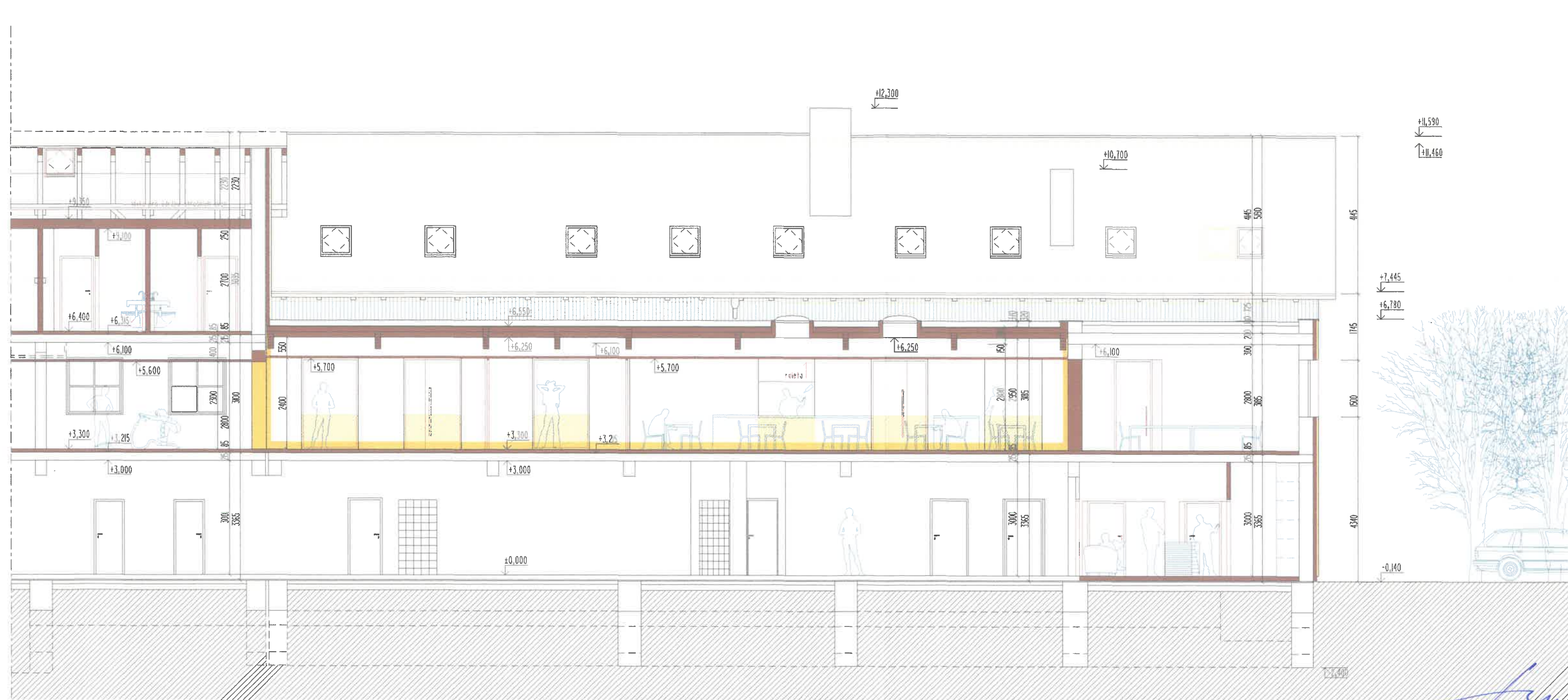


# ŘEZ B



# ŘEZ C

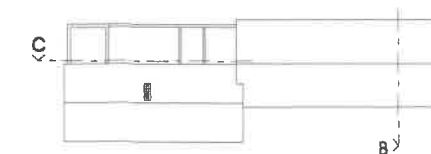


## LEGENDA MATERIÁLŮ

	STÁVAJÍCÍ ZDVO		ODSTRAŇOVANÉ OTVORY		L3 STŘEŠNÍ LÁVKA S 1 KONDENZAČNÍ JEDNOTKOU
	NOVÉ KONSTRUKCE		NAVŮHOVENÉ OTVORY		
	NOVÉ KONSTRUKCE		KONSTRUKCE STROPU - PŘEDPOKLAD		

## POZNÁMKA :

- VŠECHNA STÁVAJÍCÍ STŘEŠNÍ OKNA ZNOVU OSAZENA KVŮLI JINÉ SKLADBĚ STŘECHY
- V ŘEZU ZAKRESLEN PŘEDPOKLÁDANÝ PRŮBĚH ZÁKLADŮ



±0,00 = 349,60

AUTORI: A. BURIAN, G. KRIVINKA

VEDOUcí PROJEKTANT:	ING.ARCH. ALEŠ BURIAN	ARCHITEKTONICKÁ KANCELÁŘ
VYPRACOVALA:	ING.ARCH. RADKA NEUMANOVÁ	BURIAN - KRIVINKA
POŘIZOVATEL:	MĚSTO LITOMYŠL	KALVODOVA 13, BRNO
F.1 ARCHITEKTONICKÉ A STAVEBNÉ TECHNICKÉ ŘEŠENÍ		
<b>CENTRUM STADION</b>		STUPEŇ: DOKUMENTACE
ULICE U PLOVÁRNÝ, LITOMYŠL		PRO STAVEBNÍ POVOLENÍ
ŘEZ B, C		DATUM: 10/07 VČ.
		M 1:100