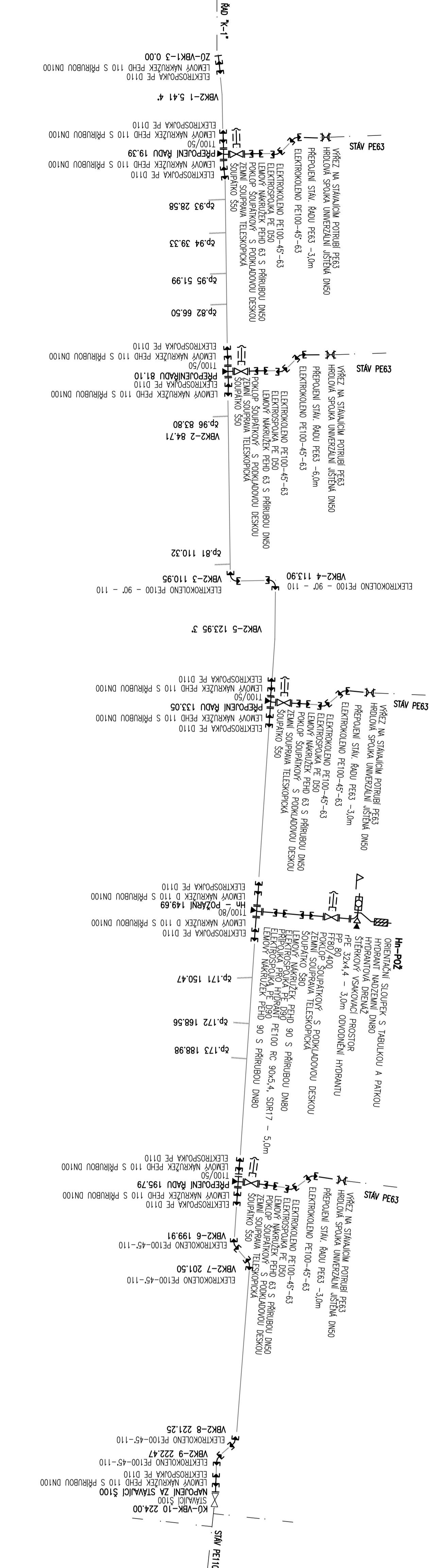


VODOVODNÍ ŘÁD "K-2" - 224,0m
PE100, RC AQUALINE ROBUST, 110x6,6 SDR17



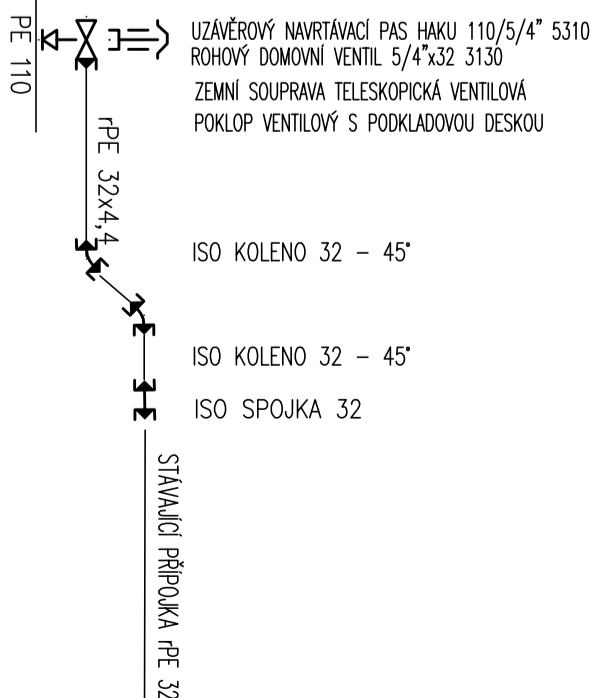
VÝPIS TRUB, TVAROVEK A ARMATUR –ŘÁD "K-2":

Popis materiálu	m.	m.j.
TVAROVKY PE		
ELEKTROKOLENO PE100 – 90° – 110	2	ks
ELEKTROKOLENO PE100 – 45° – 110	4	ks
ELEKTROKOLENO PE100 – 45° – 63	8	ks
ELEKTROKOLENO PE 0110	31	ks
ELEKTROSPÓJKA PE 063	4	ks
ELEKTROSPÓJKA PE 090	2	ks
LEMOVÝ NÁKRÚŽEK PEHD 110 S PŘÍRUBOU DN100	12	ks
LEMOVÝ NÁKRÚŽEK PEHD 63 S PŘÍRUBOU DN50	4	ks
LEMOVÝ NÁKRÚŽEK PEHD 90 S PŘÍRUBOU DN80	2	ks
TVAROVKY UNIMOX		
FB80/400	1	ks
PP 80	1	ks
HRDLOVÁ SPOJKA UNIVERZÁLNÍ JISTĚNÁ DN50	4	ks
1100/50	4	ks
1100/80	1	ks
ARMATURY		
DEMONTIŽ NADZEMNÍHO HYDRANTU	1	ks
HYDRANT NADZEMNÍ DN80	1	ks
POKLOP SOUPÁTKOVÝ S PODKLADOVOU DESKOU	5	ks
ZEMNÍ SOUPÁTKA TELESKOPICKÁ	4	ks
SOUPÁTKO S50	5	ks
SOUPÁTKO S80	1	ks
JINÉ		
VÝŘEZ NA STÁVAJÍCÍM POTRUBÍ PE 63	4	ks
PE 32x4,4 – 3,0m ODVODNĚNÍ HYDRANTU	1	ks
HOŘANOVÁ DŘEVNÁŽ	1	ks
KOTENÍ BLOK	6	ks
STĚROVÝ VSAKOVACÍ PROSTOR	1	ks
POTRUBÍ		
PŘEPROJEK STAV. ŘÁDU PE100, RC AQUALINE ROBUST, 63x6,6, SDR11, NÁMŇ – 4 ks	15,0	m
PŘÍPOJKA PRO HYDRANT PE100, RC AQUALINE ROBUST, 90x3,4 – SDR17	5,0	m
VODOVODNÍ ŘÁD "K-2" PE100, RC AQUALINE ROBUST, 110x6,6, SDR17, TŘÍE 12m, SMĚROVÉ NÁDPO	224,0	m

VÝPIS TRUB, TVAROVEK A ARMATUR –VODOVODNÍ PŘÍPOJKY – 9 ks:

Popis materiálu	m.	m.j.
TVAROVKY		
ISO KOLENO 32 – 45°	18	ks
ISO SPOJKA 32	9	ks
UZÁVĚROVÝ NAVRTÁVACÍ PAS HAKU 110/5/4" 5310	9	ks
ARMATURY		
POKLOP VENTILOVÝ S PODKLADOVOU DESKOU	9	ks
ROHOVÝ DOMOVNÍ VENTIL 5/4"x32 3130	9	ks
ZEMNÍ SOUPÁTKA TELESKOPICKÁ VENTILOVÁ	9	ks
POTRUBÍ PRO PŘEPROJEK VODOVODNÍCH PŘÍPOJEK rPE 32x4,4	9,0	m

VODOVODNÍ PŘÍPOJKA PE32 NA PE110 – 9KS



POZN.:
STÁVAJÍCÍ OCELOVÉ PŘÍPOJKY BUDOU VYMĚNĚNY V
CELÉ DĚLCE NA NÁKLADY MAJITELE NEMOVITOSTI

REVIZE		POPIS OBSAHU REVIZE		DATUM	
Zodpov. projektant		Výpracoval		Kontrola	
Ing. Právec František		Ing. Kopecký Josef		Ing. Právec František	
Uzávěrovní navrtávací pas haku 110/5/4" 5310		Kroj Podružský		Kroj Podružský	
Investor		Město Litomyšl, Břf. Štastných 1000, Litomyšl 570 01		570 01 Litomyšl - Suchá lha 22	
Obec Litomyšl		Město Litomyšl, Břf. Štastných 1000, Litomyšl 570 01		Město Litomyšl, Břf. Štastných 1000, Litomyšl 570 01	
Číslo zakázky		020202023		020202023	
Druh projektu		DPS		DPS	
Datum		06/2023		06/2023	
Formát A4		5x44		5x44	
Měřítko		Číslo přílohy		Číslo přílohy	
SCHEMA KLADEČSKÉHO PLÁNU ŘÁDU "K-2"		.		D.4.3	