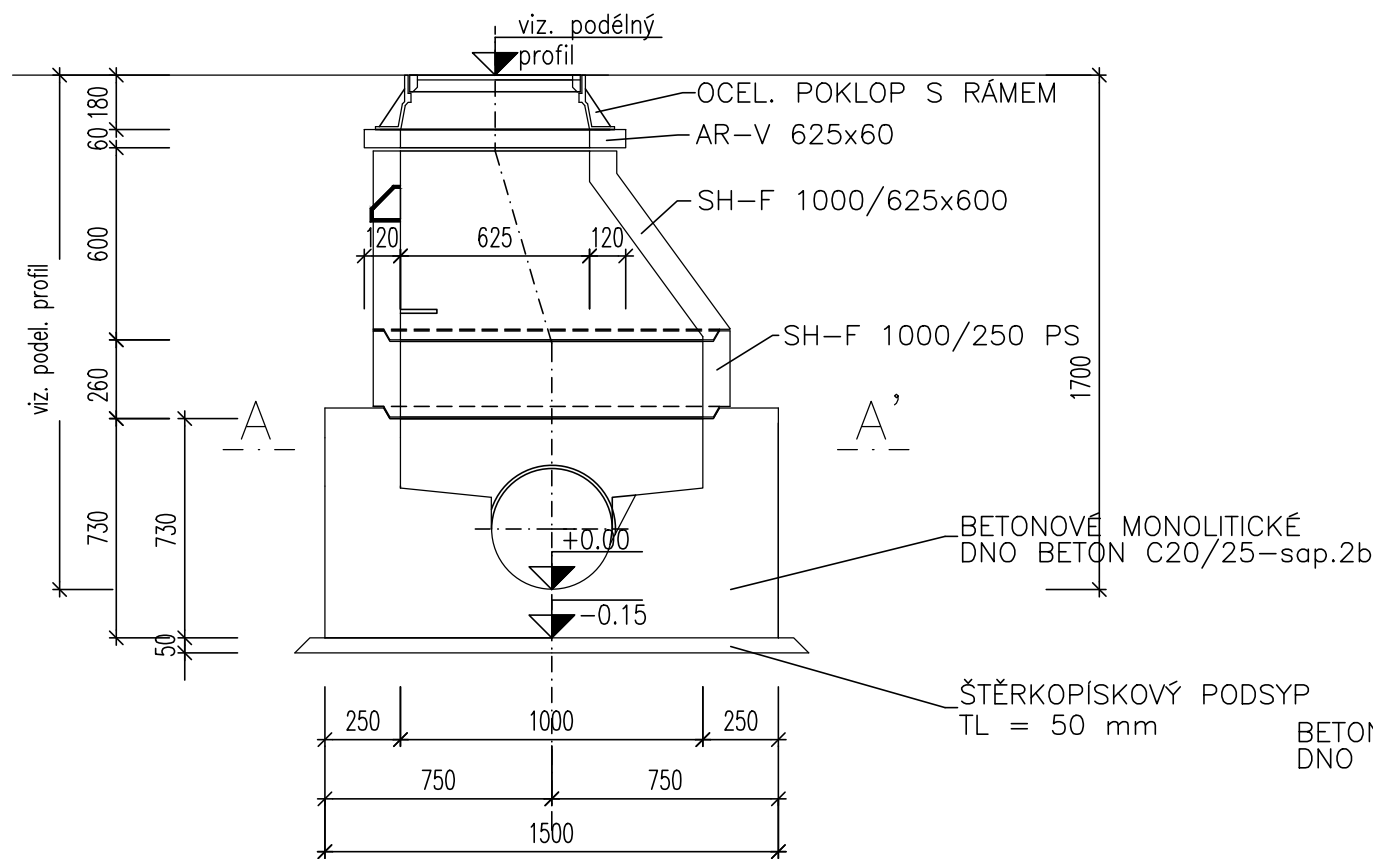
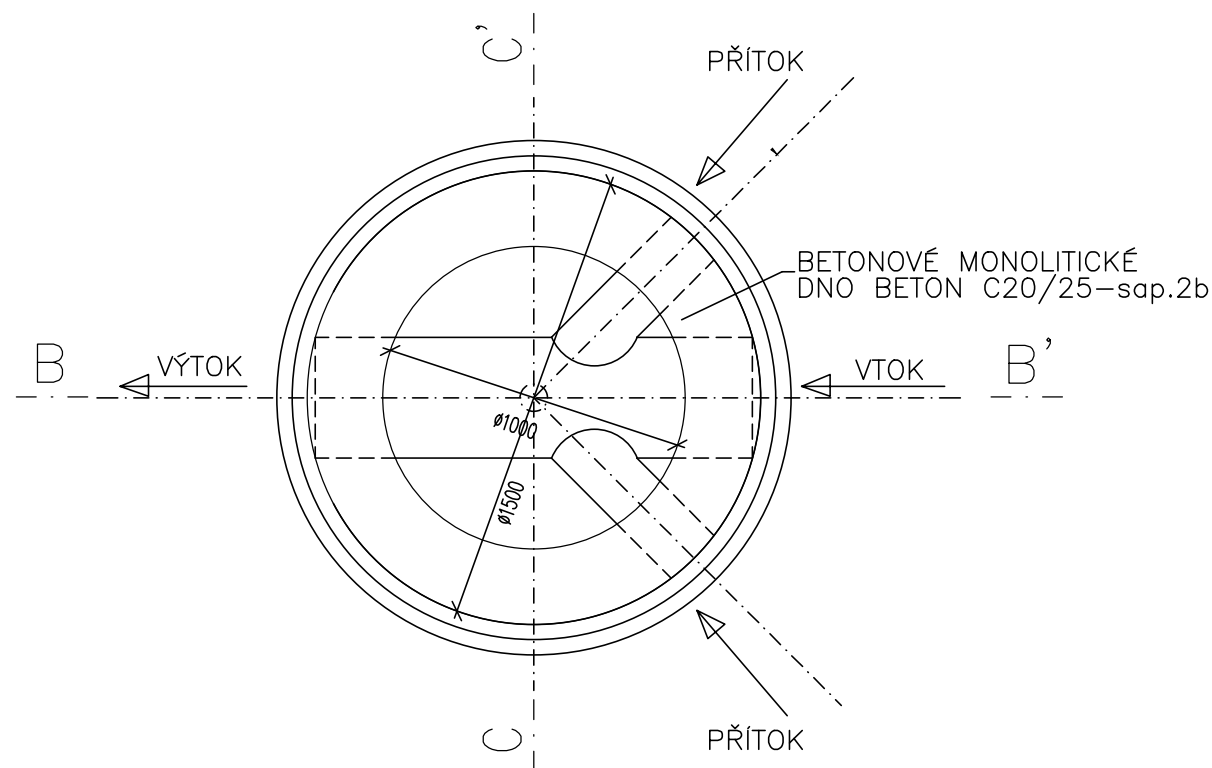


KANALIZAČNÍ ŠACHTA 1 : 25

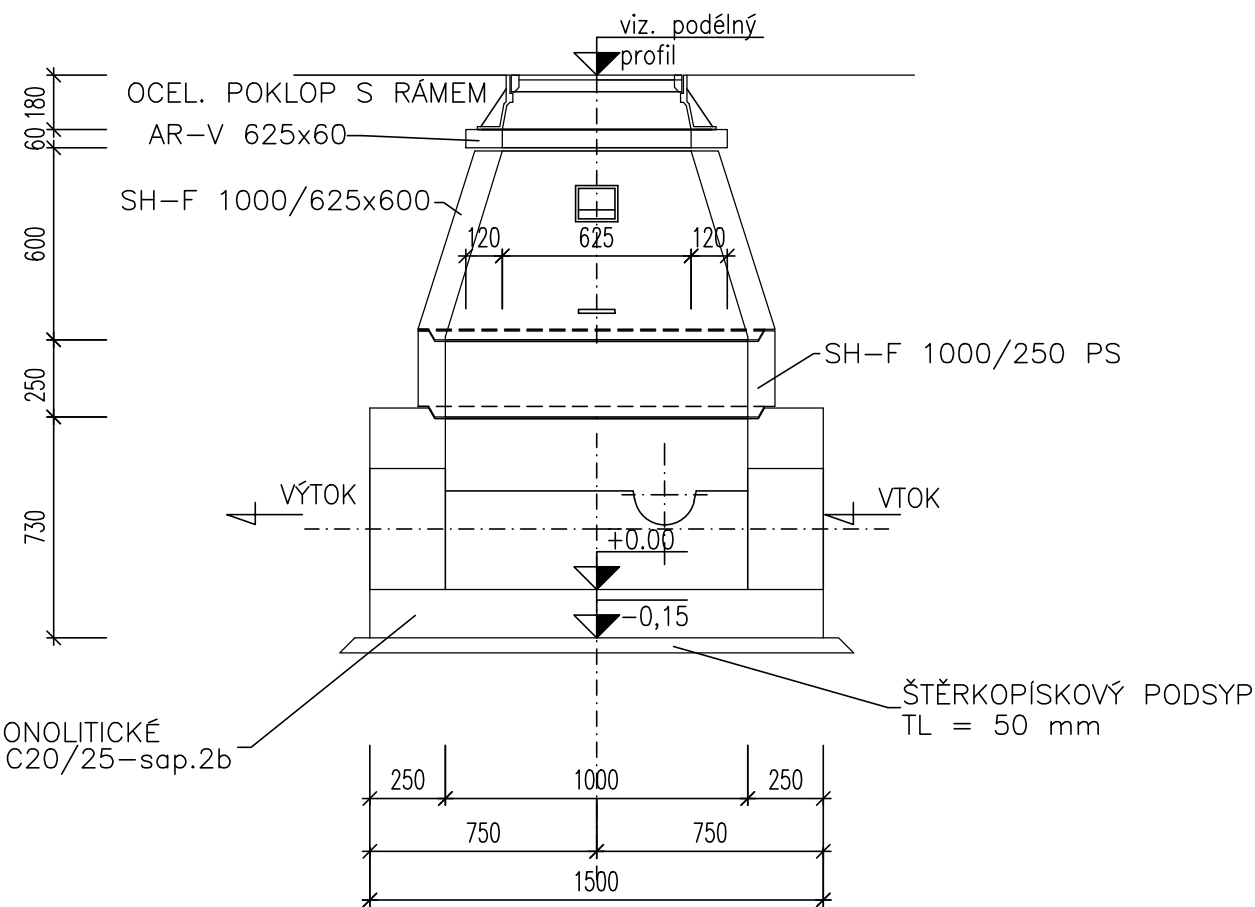
PŘÍČNÝ ŘEZ C–C’



ŘEZ A–A’





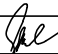

PODÉLNÝ ŘEZ B–B’



POZNÁMKA:

KONSTRUKCE ŠACHET JE PROVEDENA Z MONOLITICKÉHO BETONOVÉHO DNA A PREFABRIKOVANÝCH DÍLCU PREFABETA.

SO 101

Kreslil:	ING. Š. ŠAFRÁNKOVÁ		<div> spol. s r.o.</div> <div>PROJEKTOVÁ, INŽENÝRSKÁ A STAVEBNÍ ČINNOST</div> <div>Žižkova 738, 566 01 Vysoké Mýto</div> <div>tel.: 465 420 911</div> <div>e-mail: info@optima-vm.cz</div>	
Zpracoval:	ING. Š. ŠAFRÁNKOVÁ			
Zodp. projektant:	ING. Š. ŠAFRÁNKOVÁ			
Hlavní projektant:	ING. B. SHEJBAL			
Technická kontrola:	ING. Z. NEUDERT			
Kraj: PARDUBICKÝ	Okres: SVITAVY	Obec: LITOMYŠL		
Investor: MĚSTO LITOMYŠL			Stupeň:	DUR+DSP+PDPS
Akce: CYKLISTICKÁ STEZKA VERTEX - UL. J. ŽIŽKY LITOMYŠL			Zak. č.:	4570 – 20 – 3
			Arch. č.:	3900
			Datum:	01/2020
			Formát:	2 A4
Objekt: SO 101 CYKLISTICKÁ STEZKA			Měřítko:	Číslo příl. výkresu:
Obsah: KANALIZAČNÍ ŠACHTA			1 : 25	D 1.9
			Kóty:	